

C20W.10 2.0

MADE IN ITALY



CNC Bending Machine for Wire & Strip Piegatrice CNC per Filo e Nastro

C20W.10 2.0 is the new version of the legendary model, available for wire and strip. The system, with rollers wire guide arm, prevents undesired torsions on wire and strip during bending. It has up to 3 bending radii and allows the cutting very close to the last bend. It is equipped with a **fully electric** automation system based on a real **CNC**.

Besides OMCG legendary reliability and long lasting mechanics, the machine shares with the latest OMCG CNC benders the new 3D human machine interface software **Easy Programming 4** with simulation and anti-collision check.

C20W.10 2.0 è la nuova versione del leggendario modello, disponibile per filo e per nastro. Il sistema con braccio guidafile a rulli, consente di evitare torsioni indesiderate su filo e nastro durante le pieghe. Dispone fino a 3 raggi di piega e permette il taglio molto vicino all'ultima piega. È dotata di un sistema di automazione **completamente elettrico** basato su **CNC** reale. Oltre alla comprovata affidabilità e durata della meccanica di OMCG, la macchina condivide con tutte le piegatrici CNC OMCG di ultima generazione, il nuovo software 3D di interfaccia uomo-macchina **Easy Programming 4**.

Technical data / Dati tecnici

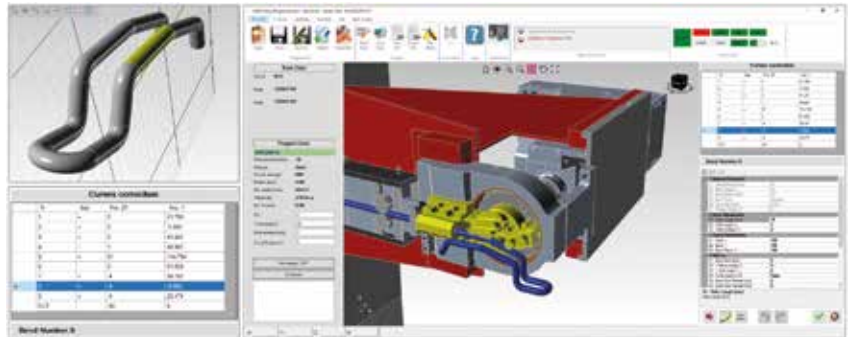
C20W.10 2.0

Wire diameter (steel/stainless steel) Diametro filo (acciaio/acciaio inox)	3 - 10 mm (0.12 - 0.39 in)
Strip dimensions (steel/stainless steel) Dimensioni nastro (acciaio/acciaio inox)	Up to fino a 12x4 (0.47x0.16 in)
Nominal tensile strength Resistenza a trazione nominale	600 N/mm ²
Axes Assi	4
Forming radii (on mandrel) max. Raggi di piega (su mandrino) max.	3
Flat frame side length max. Lunghezza lato telaio piano max.	650 mm (25.59 in), optional opzionale 760 mm (29.92 in)
Feeding axis (x) Asse avanzamento (x)	
Material feed length Lunghezza avanzamento materiale	0 to infinite 0 a infinito
Feed accuracy Precisione di avanzamento	+/- 0.1 mm (+/- 0.004 in)
Speed max. Velocità max.	131 m/min (430 ft/min)
Bending axis (y) Asse di piega (y)	
Bend accuracy Precisione di piega	+/- 0.1°
Bending time (90° bend) Tempo piegatura (piega a 90°)	0.50 s
Bending time (180° bend) Tempo piegatura (piega a 180°)	0.75 s
Bending angle max. Angolo di piega max.	+/- 180°
Radius generation Raggio per generazione	available disponibile
Wire guide arm length Lunghezza braccio guidafile	740 mm (29.13 in), optional opzionale 1000 mm (39.37 in)
Rotating platform axis (z) Asse piattaforma rotante (z)	
Accuracy Precisione	+/- 0.3°
Rotating angle Angolo di rotazione	+180° / -163°
Rotating speed max. Velocità di rotazione max.	476 °/s
Bending radius change axis (b) Asse cambio raggio di piega (b)	
Controlled by Controllato da	cnc
Stroke max. Corsa max.	51 mm (2.00 in)
Power, dimensions and weight Potenza, dimensioni e peso	
Electrical mains (EU/US) Alimentazione elettrica (EU/US)*	400 V 3ph+N 50Hz / 208-575V 3ph 60Hz
Total installed power Potenza totale installata	26.1 kW
Required power Potenza richiesta	6.5 kW
Average power consumption Consumo medio ** (per ora)	5.6 kWh
Compressed Air requirement Requisiti aria compressa	6 bar (90 psi) @ 10 NI/min
Dimensions (L x W x H) Dimensioni (L x L x A)	3650 x 1845 x 1975 mm (144 x 73 x 78 in)
Weight Peso	4100 kg (9039 lb)

*other option available on request / altre opzioni disponibili su richiesta ** consumption measured on average production data / consumo misurato su dati produzione media

Easy programming 4

1. Drawing entry: cartesian mode (X-Y-Z), polar mode (LRA), import from STEP file | Immissione disegno con: metodo cartesiano (X-Y-Z), metodo polare (LRA), importazione da file STEP
2. 3D programming | Programmazione 3D
3. Real time part adjustment | Modifiche al pezzo in tempo reale
4. Measurement system set-up interface | Interfaccia predisposizione sistema di misura
5. Industry 4.0 interface | Interfaccia industria 4.0



Optional units / Unità opzionali

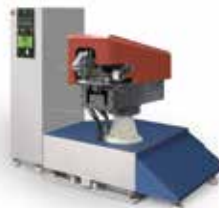
Chamfering unit
Unità di smussatura



Press
Pressa



Welding unit
Unità di saldatura



3-positions flipper for straightener
Flipper 3 posizioni per raddrizzafilo

