



# MPK50

ALIMENTATO A BATTERIA



## RADIOCOMANDO



- ✓ Batteria di riserva a bordo
- ✓ Schermo LCD
- ✓ Con joystick

## TESTA A PULEGGE A 3 POSIZIONI

## BRACCIO PRINCIPALE

- ✓ Capacità massima: 5000 kg
- ✓ Altezza massima: 9,2 m
- ✓ Raggio massimo: 6,1 m
- ✓ 2 estensioni idrauliche a catena



## JIB MECCANICO A DUE SEZIONI

## SECONDA SEZIONE JIB DA 700 KG



## PRIMA SEZIONE JIB DA 1800 KG

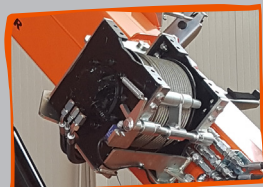


## BATTERIA A LUNGA DURATA



- ✓ Batterie piombo-acido
- ✓ 48 V - 620 Ah
- ✓ Caricatore da 110V - 220V
- ✓ Carica batterie a bordo

## VERRICELLO



- ✓ Tiro singolo: 1000 kg
- ✓ Fino a 60 m di fune
- ✓ Gancio per tiro singolo
- ✓ Bozzello a 5 rinvi

+65°

ROTAZIONE: ± 5°

-10°

## BARRA STABILIZZATRICE FRONTALE IDRAULICA



## GUIDA DA RADIOCOMANDO

## TRAZIONE ANTERIORE

## RUOTE BIANCHE





## DIMENSIONI (mm)

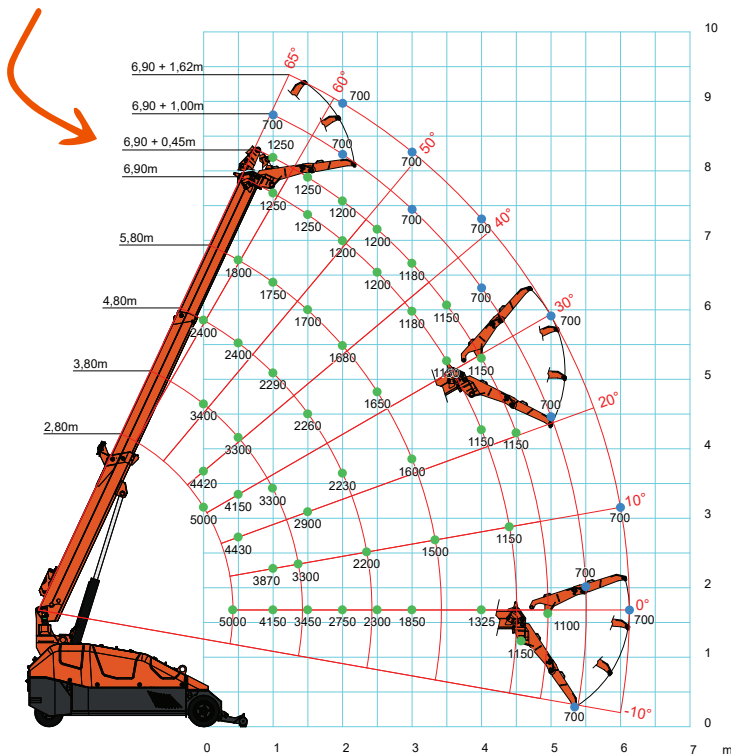


SCANSIONA PER MAGGIORI INFORMAZIONI TECNICHE

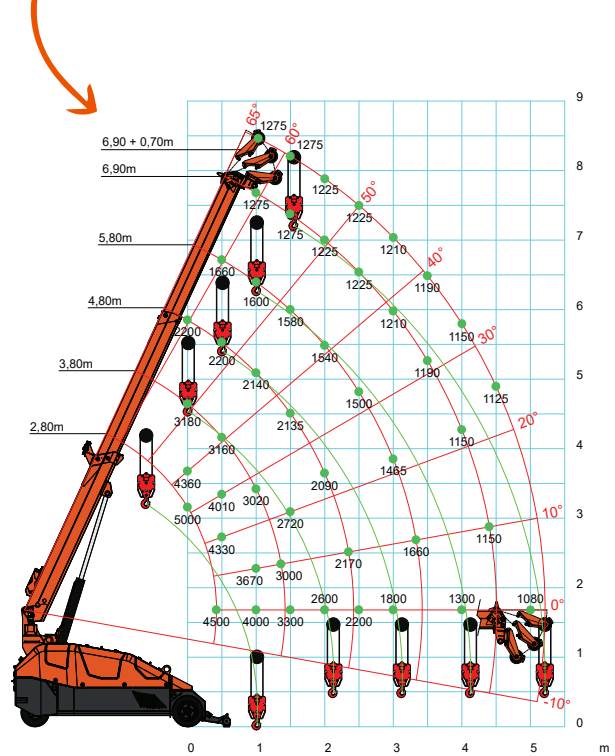


	Kg
MPK50	3450
Zavorra	1000
Jib	30+20

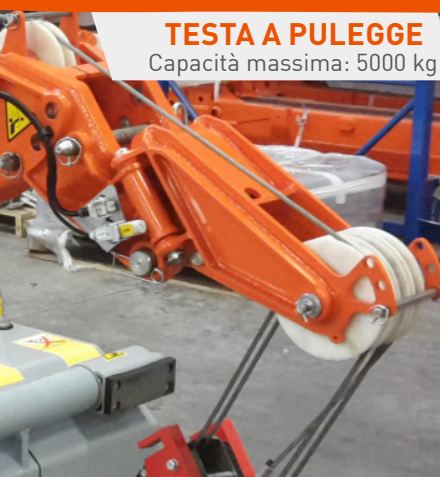
## TABELLA DI CARICO CON JIB COMPLETO (m - kg)



## TABELLA DI CARICO CON VERRICELLO (m - kg)



## ACCESSORI



**TESTA A PULEGGE**  
Capacità massima: 5000 kg



**JIB MECCANICO CORTO**  
Capacità massima: 1800 kg



**JIB MECCANICO LUNGO**  
Capacità massima: 700 kg