



Your welding power

Catalogo saldatrici

Welding equipment catalog

Ed. 08/2023 v.01



Your welding power

Catalogo saldatrici
Welding equipment catalog

Indice | Index

Inverter Technology

		MAIN VOLTAGE (±15%)	AUTOMATION	MMA	CELLULOSIC MMA	DC TIG LIFT	DC TIG HF	AC/DC TIG HF	MIG/MAG	MIG/MAG SYNERGIC	MIG/MAG PULSED	SPECIAL PROCESSES	PLASMA CUTTING	GOUGING	SUB-ARC	
1	SKYLINE 1500	1x230V~		●	●	●										
2	SKYLINE S 2000	1x230V~		●		●										
3	SKYLINE S 3000	3x400V~		●	●	●										
4	SKYLINE S 4000	3x400V~		●	●	●										
5	HF 160	1x230V~		●		●	●									
6	HFP 160	1x230V~		●		●	●									
7	SKYLINE HFP 2000	1x230V~	○	●		●	●									
8	SKYLINE HFP 3000	3x400V~	○	●		●	●									
9	SKYLINE HFP 4000	3x400V~	○	●		●	●									
10	SKYLINE HFP 5000	3x400V~	○	●		●	●									
11	SKYLINE ALU 2000	1x230V~	○	●		●	●	●								
12	SKYLINE ALU 3000	3x400V~	○	●		●	●	●								
13	SKYLINE ALU 4500	3x400V~	○	●		●	●	●								
14	SKYLINE ALU 4500 MIG	3x400V~	○	●		●	●	●	●	●	●	○				
17	SKYLINE CME 2000	1x230V~		●					●	●						
18	SKYLINE CMD 2000	1x230V~	○	●		●	●		●	●	●					
19	SKYLINE CMX 3200	3x400V~		●		●			●	●	○					
20	EASYLINE MK 3000	3x400V~		●					●	●						
21	EASYLINE MK 4000	3x400V~		●					●	●						
22	EASYLINE MK 5000	3x400V~		●					●	●						
23	SKYLINE CME 3000	3x400V~	○	●					●	●	○	○				
24	SKYLINE CME 4000	3x400V~	○	●					●	●	○	○	○			
25	SKYLINE CMD 3000	3x400V~	○	●		●	●		●	●	●	○	○			
26	SKYLINE CMD 4000	3x400V~	○	●		●	●		●	●	●	○	○			
27	EASYLINE MM 3000	3x400V~		●					●	●						
28	EASYLINE MM 4000	3x400V~		●					●	●						
29	EASYLINE MM 5000	3x400V~		●					●	●						
30	SKYLINE KME 3003	3x400V~	○	●					●	●	○	○				
31	SKYLINE KME 4000	3x400V~	○	●					●	●	○	○				
32	SKYLINE KME 5000	3x400V~	○	●					●	●	○	○		●		
33	SKYLINE KMD 3500	3x400V~	○	●		●	●		●	●	●	○				
34	SKYLINE KMD 5000	3x400V~	○	●		●	●		●	●	●	○		●		
35	Accessori/Accessories															
39	SKYLINE 33	1x230V~											●			
40	SKYLINE 60	3x400V~	○										●			
41	SKYLINE 90	3x400V~	○										●	●		
42	SKYLINE 120	3x400V~	○										●	●		
43	Accessori/Accessories															



Your welding power

Traditional Technology

		MAIN VOLTAGE (±10%)	MMA	CELLULOSIC MMA	DC TIG LIFT	DC TIG HF	AC/DC TIG HF	MIG/MAG	MIG/MAG SYNERGIC	MIG/MAG PULSED	SPECIAL PROCESSES	PLASMA CUTTING	GOUGING	SUB-ARC
45	THT 751 H ₂ O	3x230V~ 3x400V~	●	●				●					●	●
46	Accessori THT 751 <i>Accessories THT 751</i>													
47	THT 102	3x400V~*	●	●									●	●
48	THT 152	3x400V~*	●	●									●	●

● Standard ○ On demand

SKYLINE 1500

Generatore ad inverter di corrente continua impiegabile per la saldatura ad elettrodo (MMA). Oltre alla ottima esecuzione di saldature con elettrodi standard (acido, rutilico, basico, inox, alluminio, etc.), questo generatore consente l'uso di elettrodi cellulosici, con risultati sempre all'altezza delle aspettative. E' utilizzabile anche in modalità TIG con partenza lift. Inoltre, grazie all'innovativa funzione del controllo della potenza d'ingresso, è adatto per l'utilizzo con qualsiasi gruppo elettrogeno anche di bassa potenza sfruttando al massimo tutta l'energia disponibile.

DC inverter power source for use in MMA welding. Besides excellent results with standard electrodes (acid, rutile, basic, stainless steel, aluminium, etc.) the generator also allows using cellulosic electrodes with equally excellent results. It can be used for TIG (GTAW) lift welding. Furthermore, with the innovative intake power control function it is ideal for using with any sort of generating sets, even low voltage ones, exploiting all its available energy.



MMA



HOT START



ARC FORCE



TIG LIFT ARC



VRD

DATI TECNICI

TECHNICAL DATA

SKYLINE 1500

Tensione di alimentazione	Main voltage	1x230V~ 50-60Hz
Fusibile di linea ritardato ritardato	Delayed line fuse	16A - 230V~
Massima potenza assorbita	Max. absorbed power	4.2 kW
Gamma di regolazione corrente in MMA	MMA current range	5÷140A
Gamma di regolazione corrente in TIG	TIG current range	5÷150A
Fattore di servizio in MMA	MMA duty cycle	140A 30% 100A 60% 80A 100%
Fattore di servizio in TIG	TIG duty cycle	150A 35% 125A 60% 110A 100%
Tensione a vuoto	Open circuit voltage	67V
Ø elettrodi MMA	Ø MMA electrodes	1.6-2.5-3.2-(4.0)
Grado di protezione	Protection class	IP23S
Peso	Weight	3.6 Kg
Dimensioni (LxPxH)	Dimension (WxDxH)	111x270x246 mm
Norme costruttive	Applicable standards	EN 60974

CONFIGURATORE | CONFIGURATOR

Codice Code	Descrizione	Description
PFCSAA150A00	Generatore SKYLINE 1500 (1x230V~)	SKYLINE 1500 power source (1x230V~)
PFCS0400014	Kit accessori MMA completo per SKYLINE 1500	Complete MMA accessories kit for SKYLINE 1500
PFCS1000111	Pinza portaelettrodo con cavo 25 mm ² , 3 mt.	Electrode holder with 25 mm ² cable 3 mt.
PFCS1000091	Cavo massa 25 mm ² , 4 mt.	Earth cable 25 mm ² , 4 mt.
PFCS0430100	Torcia BINZEL ABITIG 17 con rubinetto, 4 mt.	BINZEL ABITIG 17 torch with tap, 4 mt.



Il generatore è venduto completo di:

Valigetta
Cinghia per tracolla

The generator is sold complete with:

Carry case
Shoulder strap

SKYLINE S 2000

Generatore ad inverter di corrente continua impiegabile per la saldatura MMA con elettrodi standard (acido, rutilico, basico, inox, alluminio, etc.). E' utilizzabile anche per il procedimento TIG con partenza a contatto (LIFT ARC). Questo modello è adatto, prevalentemente, per un utilizzo in lavori di manutenzione e di carpenteria leggera.

DC inverter power source for use in MMA welding with standard electrodes (acid, rutile, basic, stainless steel, aluminium, etc.). It can be used for TIG (GTAW) lift welding. This model is mainly designed for use in maintenance and light structural steel works.



MMA



HOT START



ARC FORCE



TIG LIFT ARC



VRD

Configurazione standard | Standard configuration:



DATI TECNICI

TECHNICAL DATA

SKYLINE S 2000

Tensione di alimentazione	Main voltage	1x230V~ 50-60Hz
Fusibile di linea ritardato	Delayed line fuse	16A/32A - 230V~
Massima potenza assorbita	Max. absorbed power	5.9 kW
Gamma di regolazione corrente in MMA	MMA current range	5÷180A
Gamma di regolazione corrente in TIG	TIG current range	5-200A
Fattore di servizio in MMA	MMA duty cycle	180A 60% 140A 100%
Fattore di servizio in TIG	TIG duty cycle	200A 40% 180A 60% 140A 100%
Tensione a vuoto	Open circuit voltage	62V
Ø elettrodi MMA	Ø MMA electrodes	1.6÷4.0
Ø elettrodi TIG	Ø TIG electrodes	1.0-1.6-2.4
Grado di protezione	Protection class	IP23S
Peso	Weight	15.3 Kg
Dimensioni (LxPxH)	Dimension (WxDxH)	250x420x432 mm
Norme costruttive	Applicable standards	EN 60974

CONFIGURATORE | CONFIGURATOR

Codice Code	Descrizione	Description
PFCSGB200A00	⌘ Generatore SKYLINE S 2000 (1x230V~)	SKYLINE S 2000 power source (1x230V~)
PFCS1000112	⌘ Pinza portaelettrodo con cavo 35 mm ² , 3 mt.	Electrode holder with 35 mm ² cable 3 mt.
PFCS1000092	⌘ Cavo massa 35 mm ² , 4 mt.	Earth cable 35 mm ² , 4 mt.
PFCS0430100	Torcia BINZEL ABITIG 17 con rubinetto, 4 mt.	BINZEL ABITIG 17 torch with tap, 4 mt.
PFCS0430450	Kit per torcia ABITIG 17-18-26 (Ø2.0÷3.2)	ABITIG 17-18-26 kit torch (Ø2.0÷3.2)
PFCS0400020	Riduttore di pressione gas	Gas pressure reducer

SKYLINE S 3000

Generatore ad inverter di corrente continua per saldatura ad elettrodo (MMA). Oltre alla ottima esecuzione di saldature con elettrodi standard (acido, rutilico, basico, inox, alluminio, etc.), questo generatore consente l'uso di elettrodi cellulosici, con risultati sempre all'altezza delle aspettative. E' utilizzabile anche in modalità TIG DC con partenza lift. Questo modello è adatto per un utilizzo in lavori di manutenzione e di carpenteria media e leggera.

DC inverter power source for use in MMA welding. Besides excellent results with standard electrodes (acid, rutile, basic, stainless steel, aluminium, etc.) the generator also allows using cellulosic electrodes with equally excellent results. It can be used for TIG (GTAW) lift welding. This model is designed for use in maintenance and medium-to-light structural steel works.

Configurazione standard | Standard configuration:



MMA



TIG LIFT ARC



VRD



ENERGY SAVING

Nota: per le varie configurazioni vedi a pagina 15

Notice: the various configurations are shown at page 15

DATI TECNICI

TECHNICAL DATA

SKYLINE S 3000

Tensione di alimentazione	Main voltage	3x400V~ 50-60Hz
Fusibile di linea ritardato	Delayed line fuse	12A - 400V~
Massima potenza assorbita	Max. absorbed power	11.0 kW
Fattore di potenza	Power factor	0.94
Gamma di regolazione della corrente	Current range	5-300A
Fattore di servizio	Duty cycle	300A 30% 220A 60% 180A 100%
Tensione a vuoto	Open circuit voltage	94V
Ø elettrodi MMA	Ø MMA electrodes	1.6÷5.0
Ø elettrodi TIG	Ø TIG electrodes	1.0÷4.0
Grado di protezione	Protection class	IP23S
Peso	Weight	24Kg
Dimensioni (LxPxH)	Dimension (WxDxH)	250x550x432 mm
Norme costruttive	Applicable standards	EN 60974

CONFIGURATORE | CONFIGURATOR

Codice Code	Descrizione	Description
PFCSGB300A00	⌘ Generatore SKYLINE S 3000 (3x400V~)	SKYLINE S 3000 power source (3x400V~)
PFCS1000151	Carrello portageneratore KR1	Power source trolley KR1
PFCS1000159	Carrello portageneratore PR7	Power source trolley PR7
PFCS1000113	⌘ Pinza portaelettrodo con cavo 50 mm ² , 4 mt.	Electrode holder with 50 mm ² cable 4 mt.
PFCS1000093	⌘ Cavo massa 50 mm ² , 4 mt.	Earth cable 50 mm ² , 4 mt.
PFCS0430200	Torcia BINZEL ABITIG 26 con rubinetto, 4 mt.	BINZEL ABITIG 26 torch with tap, 4 mt.
PFCS0430450	Kit per torcia ABITIG 17-18-26 (Ø2.0÷3.2)	ABITIG 17-18-26 kit torch (Ø2.0÷3.2)
PFCS1000051	Comando a distanza CD1 Mil-C, 8 mt.	Remote control CD1 Mil-C, 8 mt.
PFCS1000071	Comando a distanza a pedale CD2 Mil-C, 8 mt.	Pedal remote control CD2 Mil-C, 8 mt.
PFCS0400020	Riduttore di pressione gas	Gas pressure reducer

SKYLINE S 4000

Generatore ad inverter di corrente continua per saldatura ad elettrodo (MMA). Oltre alla ottima esecuzione di saldature con elettrodi standard (acido, rutilico, basico, inox, alluminio, etc.), questo generatore consente l'uso di elettrodi cellulosici, con risultati sempre all'altezza delle aspettative. E' utilizzabile anche in modalità TIG DC con partenza lift. Questo modello è adatto per un utilizzo in lavori di manutenzione, di carpenteria media, pesante e cantieristica.

DC inverter power source for use in MMA welding. Besides excellent results with standard electrodes (acid, rutile, basic, stainless steel, aluminium, etc.) the generator also allows using cellulosic electrodes with equally excellent results. It can be used for TIG (GTAW) lift welding. This model is designed for use in maintenance, medium-to-heavy structural steel works and in the building industry.

Configurazione standard | Standard configuration:



MMA



TIG LIFT ARC



VRD



ENERGY SAVING

Nota: per le varie configurazioni vedi a pagina 15

Notice: the various configurations are shown at page 15

DATI TECNICI

TECHNICAL DATA

SKYLINE S 4000

Tensione di alimentazione	Main voltage	3x400V~ 50-60Hz
Fusibile di linea ritardato	Delayed line fuse	25A - 400V~
Massima potenza assorbita	Max. absorbed power	16.5 kW
Fattore di potenza	Power factor	0.94
Gamma di regolazione della corrente	Current range	5-400A
Fattore di servizio	Duty cycle	400A 30% 320A 60% 270A 100%
Tensione a vuoto	Open circuit voltage	94V
Ø elettrodi MMA	Ø MMA electrodes	1.6÷6.0
Ø elettrodi TIG	Ø TIG electrodes	1.0÷5.0
Grado di protezione	Protection class	IP23S
Peso	Weight	26.5Kg
Dimensioni (LxPxH)	Dimension (WxDxH)	302x645x525mm
Norme costruttive	Applicable standards	EN 60974

CONFIGURATORE | CONFIGURATOR

Codice Code	Descrizione	Description
PFCSGB400A00	⌘ Generatore SKYLINE S 4000 (3x400V~)	SKYLINE S 4000 power source (3x400V~)
PFCS1000151	Carrello portageneratore KR1	Power source trolley KR1
PFCS1000159	Carrello portageneratore PR7	Power source trolley PR7
PFCS1000113	⌘ Pinza portaelettrodo con cavo 50 mm ² , 4 mt.	Electrode holder with 50 mm ² cable 4 mt.
PFCS1000094	⌘ Cavo massa 70 mm ² , 4 mt.	Earth cable 70 mm ² , 4 mt.
PFCS0430200	Torcia BINZEL ABITIG 26 con rubinetto, 4 mt.	BINZEL ABITIG 26 torch with tap, 4 mt.
PFCS0430450	Kit per torcia ABITIG 17-18-26 (Ø2.0÷3.2)	ABITIG 17-18-26 kit torch (Ø2.0÷3.2)
PFCS1000051	Comando a distanza CD1 Mil-C, 8 mt.	Remote control CD1 Mil-C, 8 mt.
PFCS1000071	Comando a distanza a pedale CD2 Mil-C, 8 mt.	Pedal remote control CD2 Mil-C, 8 mt.
PFCS0400020	Riduttore di pressione gas	Gas pressure reducer

HF 160

Generatore ad inverter di corrente continua impiegabile per la saldatura TIG (lift e H.F.) di acciaio e leghe ferrose. E' impiegabile anche per la saldatura MMA con elettrodi di tipo acido, rutilico e basico. Questo modello è adatto per un utilizzo in lavori di manutenzione e di carpenteria leggera.

DC inverter power source for use in TIG (GTAW) welding (both Lift-arc and H.F.) of alloy steel and iron-carbon alloys. It can also be used in MMA welding with acid, mild steel and low-hydrogen electrodes. This model is mainly designed for use in maintenance and light structural steel works.



Configurazione standard | Standard configuration:



DATI TECNICI

TECHNICAL DATA

HF 160

Tensione di alimentazione	<i>Main voltage</i>	1x230V~ 50-60Hz
Fusibile di linea ritardato	<i>Delayed line fuse</i>	16A - 230V~
Massima potenza assorbita	<i>Max. absorbed power</i>	5.1 kW
Gamma di regolazione corrente	<i>Current range</i>	6÷160A
Fattore di servizio	<i>Duty cycle</i>	160A 35% 125A 60% 110A 100%
Tensione a vuoto	<i>Open circuit voltage</i>	70V
Ø elettrodi MMA	<i>Ø MMA electrodes</i>	1.6-2.5-3.2-(4.0)
Ø elettrodi TIG	<i>Ø TIG electrodes</i>	1.0-1.6-2.4
Grado di protezione	<i>Protection class</i>	IP22S
Peso	<i>Weight</i>	9.3 Kg
Dimensioni (LxPxH)	<i>Dimension (WxDxH)</i>	145x375x260 mm
Norme costruttive	<i>Applicable standards</i>	EN 60974

CONFIGURATORE | CONFIGURATOR

Codice Code	Descrizione	Description
PFCSHF160A00	⌘ Generatore HF 160 (1x230V~)	HF 160 power source (1x230V~)
PFCS1000111	Pinza portaelettrodo con cavo 25 mm ² , 3 mt.	Electrode holder with 25 mm ² cable 3 mt.
PFCS1000091	⌘ Cavo massa 25 mm ² , 4 mt.	Earth cable 25 mm ² , 4 mt.
PFCS0430300	⌘ Torcia BINZEL ABITIG 17, 4 mt.	BINZEL ABITIG 17 torch, 4 mt.
PFCS0430450	Kit per torcia ABITIG 17-18-26 (Ø2.0÷3.2)	ABITIG 17-18-26 kit torch (Ø2.0÷3.2)
PFCS0400020	Riduttore di pressione gas	Gas pressure reducer
PFCS0400022	Riduttore di pressione gas con flussometro	Gas pressure reducer with flowmeter

HFP 160

Generatore ad inverter di corrente continua e pulsata impiegabile per la saldatura TIG (lift e H.F.) di acciaio e leghe ferrose. E' impiegabile anche per la saldatura MMA con elettrodi di tipo acido, rutilico e basico. Questo modello è adatto per un utilizzo in lavori di manutenzione e di carpenteria leggera.

DC pulsed inverter power source for use in TIG (GTAW) welding (both Lift-arc and H.F.) of alloy steel and iron-carbon alloys. It can also be used in MMA welding with acid, mild steel and low-hydrogen electrodes. This model is mainly designed for use in maintenance and light structural steel works.

Configurazione standard | Standard configuration:



MMA



HOT START



ARC FORCE



TIG HF

DATI TECNICI

TECHNICAL DATA

HFP 160

Tensione di alimentazione	Main voltage	1x230V~ 50-60Hz
Fusibile di linea ritardato	Delayed line fuse	16A - 230V~
Massima potenza assorbita	Max. absorbed power	5.1 kW
Gamma di regolazione corrente	Current range	6÷160A
Fattore di servizio	Duty cycle	160A 35% 125A 60% 110A 100%
Tensione a vuoto	Open circuit voltage	70V
Ø elettrodi MMA	Ø MMA electrodes	1.6-2.5-3.2-(4.0)
Ø elettrodi TIG	Ø TIG electrodes	1.0-1.6-2.4
Grado di protezione	Protection class	IP22S
Peso	Weight	9.3 Kg
Dimensioni (LxPxH)	Dimension (WxDxH)	145x375x260 mm
Norme costruttive	Applicable standards	EN 60974

CONFIGURATORE | CONFIGURATOR

Codice Code	Descrizione	Description
PFCSHP160A00	⌘ Generatore HFP 160 (1x230V~)	HFP 160 power source (1x230V~)
PFCS1000111	Pinza portaelettrodo con cavo 25 mm ² , 3 mt.	Electrode holder with 25 mm ² cable 3 mt.
PFCS1000091	⌘ Cavo massa 25 mm ² , 4 mt.	Earth cable 25 mm ² , 4 mt.
PFCS0430300	⌘ Torcia BINZEL ABITIG 17, 4 mt.	BINZEL ABITIG 17 torch, 4 mt.
PFCS0430450	Kit per torcia ABITIG 17-18-26 (Ø2.0÷3.2)	ABITIG 17-18-26 kit torch (Ø2.0÷3.2)
PFCS0400020	Riduttore di pressione gas	Gas pressure reducer
PFCS0400022	Riduttore di pressione gas con flussometro	Gas pressure reducer with flowmeter

SKYLINE HFP 2000

Generatore ad inverter di corrente continua e pulsata impiegabile per la saldatura TIG (lift e H.F.) di acciaio e leghe ferrose. E' impiegabile anche per la saldatura MMA con elettrodi di tipo acido, rutilico e basico. Questo modello è adatto per un utilizzo in lavori di manutenzione e di carpenteria leggera.

DC pulsed inverter power source for use in TIG (GTAW) welding (both Lift-arc and H.F.) of alloy steel and iron-carbon alloys. It can also be used in MMA welding with acid, mild steel and low-hydrogen electrodes. This model is mainly designed for use in maintenance and light structural steel works.

Configurazione standard | Standard configuration:



MMA



DC



TIG



TIG HF



VRD

Nota: per le varie configurazioni vedi a pagina 15

Notice: the various configurations are shown at page 15

DATI TECNICI

TECHNICAL DATA

SKYLINE HFP 2000

Tensione di alimentazione	Main voltage	1x230V~ 50-60Hz
Fusibile di linea ritardato	Delayed line fuse	16A/32A - 230V~
Massima potenza assorbita	Max. absorbed power	5.9 kW
Gamma di regolazione della corrente	Current range	5÷200A
Fattore di servizio	Duty cycle	200A 40% 180A 60% 140A 100%
Tensione a vuoto	Open circuit voltage	62V
Ø elettrodi MMA	Ø MMA electrodes	1.6÷4.0
Ø elettrodi TIG	Ø TIG electrodes	1.0-1.6-2.4
Grado di protezione	Protection class	IP23S
Peso	Weight	18.5 Kg 53 Kg*
Dimensioni (LxPxH)	Dimension (WxDxH)	250x550x432 mm 554x996x908mm*
Norme costruttive	Applicable standards	EN 60974

* configurazione completa | complete configuration

CONFIGURATORE | CONFIGURATOR

Codice Code	Descrizione	Description
PFCSHP201A00	◆⌘ Generatore SKYLINE HFP 2000 (1x230V~)	SKYLINE HFP 2000 power source (1x230V~)
PFCS1000130	◆ Gruppo di raffreddamento CW2	Water cooling system CW2
PFCS1000129	Adattatore STANDARD sostitutivo CW2 per PR8	STANDARD CW2 substitute for PR8
PFCS1000160	◆ Carrello portageneratore PR8	Power source trolley PR8
PFCS1000159	Carrello portageneratore PR7	Power source trolley PR7
PFCS1000151	Carrello portageneratore KR1	Power source trolley KR1
PFCS1000092	◆⌘ Cavo massa 35 mm ² , 4 mt.	Earth cable 35 mm ² , 4 mt.
PFCS1000112	Pinza portaelettrodo con cavo 35 mm ² , 3 mt.	Electrode holder with 35 mm ² cable 3 mt.
PFCS0430400	⌘ Torcia BINZEL ABITIG 26 hi-flex, 4 mt.	BINZEL ABITIG 26 hi-flex torch, 4 mt.
PFCS0430600	◆ Torcia BINZEL ABITIG 20 hi-flex (H2O), 4 mt.	BINZEL ABITIG 20 hi-flex (H2O) torch, 4 mt.
PFCS0430601	Torcia BINZEL ABITIG 20 hi-flex (H2O), 8 mt.	BINZEL ABITIG 20 hi-flex (H2O) torch, 8 mt.
PFCS0430602	Torcia BINZEL ABITIG 20 up-down hi-flex (H2O), 4 mt.	BINZEL ABITIG 20 up-down hi-flex (H2O) torch, 4 mt.
PFCS1000051	Comando a distanza CD1 Mil-C, 8 mt.	Remote control CD1 Mil-C, 8 mt.
PFCS1000071	Comando a distanza a pedale CD2 Mil-C, 8 mt.	Pedal remote control CD2 Mil-C, 8 mt.
PFCS1000056	Comando a distanza digitale CD5 Mil-C, 5 mt.	Digital remote control CD5 Mil-C, 5 mt.
PFCS0400020	Riduttore di pressione gas	Gas pressure reducer
PFCS0400022	Riduttore di pressione gas con flussometro	Gas pressure reducer with flowmeter

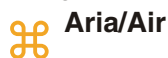
SKYLINE HFP 3000

Generatore ad inverter di corrente continua e pulsata impiegabile per la saldatura TIG (lift e H.F.) di acciaio e leghe ferrose. E' impiegabile anche per la saldatura MMA con elettrodi di tipo acido, rutilico e basico. Questo modello è adatto per un utilizzo in lavori di manutenzione e di carpenteria media e leggera.

DC pulsed inverter power source for use in TIG (GTAW) welding (both Lift-arc and H.F.) of alloy steel and iron-carbon alloys. It can also be used in MMA welding with acid, mild steel and low-hydrogen electrodes. This model is designed for use in maintenance and medium-to-light structural steel works.



Configurazione standard | Standard configuration:



Nota: per le varie configurazioni vedi a pagina 15
Notice: the various configurations are shown at page 15

DATI TECNICI	TECHNICAL DATA	SKYLINE HFP 3000
Tensione di alimentazione	Main voltage	3x400V~ 50-60Hz
Fusibile di linea ritardato	Delayed line fuse	12A - 400V~
Massima potenza assorbita	Max. absorbed power	10.8 kW
Fattore di potenza	Power factor	0.94
Gamma di regolazione della corrente	Current range	5-300A
Fattore di servizio	Duty cycle	300A 40% 250A 60% 200A 100%
Tensione a vuoto	Open circuit voltage	55V
Ø elettrodi MMA	Ø MMA electrodes	1.6÷5.0
Ø elettrodi TIG	Ø TIG electrodes	1.0÷4.0
Grado di protezione	Protection class	IP23S
Peso	Weight	26.8 Kg 61 Kg*
Dimensioni (LxPxH)	Dimension (WxDxH)	250x550x432 mm 554x996x908mm*
Norme costruttive	Applicable standards	EN 60974

* configurazione completa | complete configuration

CONFIGURATORE | CONFIGURATOR

Codice Code	Descrizione	Description
PFCSHP301A00	▲☞ Generatore SKYLINE HFP 3000 (3x400V~)	SKYLINE HFP 3000 power source (3x400V~)
PFCS1000130	◆ Gruppo di raffreddamento CW2	Water cooling system CW2
PFCS1000129	Adattatore STANDARD sostitutivo CW2 per PR8	STANDARD CW2 substitute for PR8
PFCS1000160	◆ Carrello portageneratore PR8	Power source trolley PR8
PFCS1000159	Carrello portageneratore PR7	Power source trolley PR7
PFCS1000151	Carrello portageneratore KR1	Power source trolley KR1
PFCS1000093	▲☞ Cavo massa 50 mm ² , 4 mt.	Earth cable 50 mm ² , 4 mt.
PFCS1000113	Pinza portaelettrodo con cavo 50 mm ² , 4 mt.	Electrode holder with 50 mm ² cable 4 mt.
PFCS0430400	☞ Torcia BINZEL ABITIG 26 hi-flex, 4 mt.	BINZEL ABITIG 26 hi-flex torch, 4 mt.
PFCS0430500	Torcia BINZEL ABITIG 18 hi-flex (H2O), 4 mt.	BINZEL ABITIG 18 hi-flex (H2O) torch, 4 mt.
PFCS0430501	Torcia BINZEL ABITIG 18 hi-flex (H2O), 8 mt.	BINZEL ABITIG 18 hi-flex (H2O) torch, 8 mt.
PFCS0430502	Torcia BINZEL ABITIG 18 up-down hi-flex (H2O), 4 mt.	BINZEL ABITIG 18 up-down hi-flex (H2O) torch, 4 mt.
PFCS0430600	◆ Torcia BINZEL ABITIG 20 hi-flex (H2O), 4 mt.	BINZEL ABITIG 20 hi-flex (H2O) torch, 4 mt.
PFCS0430601	Torcia BINZEL ABITIG 20 hi-flex (H2O), 8 mt.	BINZEL ABITIG 20 hi-flex (H2O) torch, 8 mt.
PFCS0430602	Torcia BINZEL ABITIG 20 up-down hi-flex (H2O), 4 mt.	BINZEL ABITIG 20 up-down hi-flex (H2O) torch, 4 mt.
PFCS1000051	Comando a distanza CD1 Mil-C, 8 mt.	Remote control CD1 Mil-C, 8 mt.
PFCS1000071	Comando a distanza a pedale CD2 Mil-C, 8 mt.	Pedal remote control CD2 Mil-C, 8 mt.
PFCS1000056	Comando a distanza digitale CD5 Mil-C, 5 mt.	Digital remote control CD5 Mil-C, 5 mt.
PFCS0400020	Riduttore di pressione gas	Gas pressure reducer
PFCS0400022	Riduttore di pressione gas con flussometro	Gas pressure reducer with flowmeter

ALTRE TORCE E ACCESSORI - OTHER TORCHES AND ACCESSORIES: PAG. 35

SKYLINE HFP 4000

Generatore ad inverter di corrente continua e pulsata impiegabile per la saldatura TIG (lift e H.F.) di acciaio e leghe ferrose. E' impiegabile anche per la saldatura MMA con elettrodi di tipo acido, rutilico e basico. Questo modello è adatto per un utilizzo in lavori di manutenzione di carpenteria media, pesante e cantieristica.

DC pulsed inverter power source for use in TIG (GTAW) welding (both Lift-arc and H.F.) of alloy steel and iron-carbon alloys. It can also be used in MMA welding with acid, mild steel and low-hydrogen electrodes. This model is designed for use in maintenance, medium-to-heavy structural steel works and in the building industry.



MMA



TIG



TIG HF



VRD



ENERGY SAVING

Configurazione standard | Standard configuration:



Aria/Air


 H₂O

Nota: per le varie configurazioni vedi a pagina 15

Notice: the various configurations are shown at page 15

DATI TECNICI

TECHNICAL DATA

SKYLINE HFP 4000

Tensione di alimentazione	Main voltage	3x400V~ 50-60Hz
Fusibile di linea ritardato	Delayed line fuse	16A - 400V~
Massima potenza assorbita	Max. absorbed power	16.2 kW
Fattore di potenza	Power factor	0.93
Gamma di regolazione della corrente	Current range	5-400A
Fattore di servizio	Duty cycle	400A 40% 370A 60% 330A 100%
Tensione a vuoto	Open circuit voltage	55V
Ø elettrodi MMA	Ø MMA electrodes	1.6÷6.0
Ø elettrodi TIG	Ø TIG electrodes	1.0÷5.0
Grado di protezione	Protection class	IP23S
Peso	Weight	29.3 Kg 63.5 Kg*
Dimensioni (LxPxH)	Dimension (WxDxH)	250x550x432 mm 554x996x908mm*
Norme costruttive	Applicable standards	EN 60974

* configurazione completa | complete configuration

CONFIGURATORE | CONFIGURATOR

Codice Code	Descrizione	Description
PFCSHP400A00	☛ Generatore SKYLINE HFP 4000 (3x400V~)	SKYLINE HFP 4000 power source (3x400V~)
PFCS1000130	◆ Gruppo di raffreddamento CW2	Water cooling system CW2
PFCS1000129	Adattatore STANDARD sostitutivo CW2 per PR8	STANDARD CW2 substitute for PR8
PFCS1000160	◆ Carrello portageneratore PR8	Power source trolley PR8
PFCS1000159	Carrello portageneratore PR7	Power source trolley PR7
PFCS1000151	Carrello portageneratore KR1	Power source trolley KR1
PFCS1000094	◆☛ Cavo massa 70 mm ² , 4 mt.	Earth cable 70 mm ² , 4 mt.
PFCS1000113	Pinza portaelettrodo con cavo 50 mm ² , 4 mt.	Electrode holder with 50 mm ² cable 4 mt.
PFCS0430400	☛ Torcia BINZEL ABITIG 26 hi-flex, 4 mt.	BINZEL ABITIG 26 hi-flex torch, 4 mt.
PFCS0430500	◆ Torcia BINZEL ABITIG 18 hi-flex (H2O), 4 mt.	BINZEL ABITIG 18 hi-flex (H2O) torch, 4 mt.
PFCS0430501	Torcia BINZEL ABITIG 18 hi-flex (H2O), 8 mt.	BINZEL ABITIG 18 hi-flex (H2O) torch, 8 mt.
PFCS0430502	Torcia BINZEL ABITIG 18 up-down hi-flex (H2O), 4 mt.	BINZEL ABITIG 18 up-down hi-flex (H2O) torch, 4 mt.
PFCS0436200	Torcia BINZEL ABITIG 450 W (H2O), 4 mt.	BINZEL ABITIG 450 W (H2O) torch, 4 mt.
PFCS1000051	Comando a distanza CD1 Mil-C, 8 mt.	Remote control CD1 Mil-C, 8 mt.
PFCS1000071	Comando a distanza a pedale CD2 Mil-C, 8 mt.	Pedal remote control CD2 Mil-C, 8 mt.
PFCS1000056	Comando a distanza digitale CD5 Mil-C, 5 mt.	Digital remote control CD5 Mil-C, 5 mt.
PFCS0400020	Riduttore di pressione gas	Gas pressure reducer
PFCS0400022	Riduttore di pressione gas con flussometro	Gas pressure reducer with flowmeter

SKYLINE HFP 5000

Generatore ad inverter di corrente continua e pulsata impiegabile per la saldatura TIG (lift e H.F.) di acciaio e leghe ferrose. E' impiegabile anche per la saldatura MMA con elettrodi di tipo acido, rutilico e basico. Questo modello è adatto per un utilizzo in lavori di manutenzione di carpenteria media, pesante e cantieristica.

DC pulsed inverter power source for use in TIG (GTAW) welding (both Lift-arc and H.F.) of alloy steel and iron-carbon alloys. It can also be used in MMA welding with acid, mild steel and low-hydrogen electrodes. This model is designed for use in maintenance, medium-to-heavy structural steel works and in the building industry.

Configurazione standard | Standard configuration:



MMA



TIG



TIG HF



VRD



ENERGY SAVING

Nota: per le varie configurazioni vedi a pagina 15

Notice: the various configurations are shown at page 15

DATI TECNICI	TECHNICAL DATA	SKYLINE HFP 5000
Tensione di alimentazione	Main voltage	3x400V~ 50-60Hz
Fusibile di linea ritardato	Delayed line fuse	25A - 400V~
Massima potenza assorbita	Max. absorbed power	22.6 kW
Fattore di potenza	Power factor	0.94
Gamma di regolazione della corrente	Current range	5-500A
Fattore di servizio	Duty cycle	500A 45% 450A 60% 400A 100%
Tensione a vuoto	Open circuit voltage	70V
Ø elettrodi MMA	Ø MMA electrodes	1.6÷7.0
Ø elettrodi TIG	Ø TIG electrodes	1.0÷5.0
Grado di protezione	Protection class	IP23S
Peso	Weight	41 Kg 78 Kg*
Dimensioni (LxPxH)	Dimension (WxDxH)	302x645x525mm 554x1015x910mm*
Norme costruttive	Applicable standards	EN 60974

* configurazione completa | complete configuration

CONFIGURATORE | CONFIGURATOR

Codice Code	Descrizione	Description
PFCSHP500A00	▲⌘ Generatore SKYLINE HFP 5000 (3x400V~)	SKYLINE HFP 5000 power source (3x400V~)
PFCS1000138	◆ Gruppo di raffreddamento CW8	Water cooling system CW8
PFCS1000135	Adattatore STANDARD sostitutivo CW8 per PR8	STANDARD CW8 substitute for PR8
PFCS1000160	◆ Carrello portageneratore PR8	Power source trolley PR8
PFCS1000161	Carrello portageneratore PR9	Power source trolley PR9
PFCS1000151	Carrello portageneratore KR1	Power source trolley KR1
PFCS1000094	▲⌘ Cavo massa 70 mm ² , 4 mt.	Earth cable 70 mm ² , 4 mt.
PFCS1000114	Pinza portaelettrodo con cavo 70 mm ² , 4 mt.	Electrode holder with 70 mm ² cable 4 mt.
PFCS0430400	⌘ Torcia BINZEL ABITIG 26 hi-flex, 4 mt.	BINZEL ABITIG 26 hi-flex torch, 4 mt.
PFCS0430500	◆ Torcia BINZEL ABITIG 18 hi-flex (H2O), 4 mt.	BINZEL ABITIG 18 hi-flex (H2O) torch, 4 mt.
PFCS0430501	Torcia BINZEL ABITIG 18 hi-flex (H2O), 8 mt.	BINZEL ABITIG 18 hi-flex (H2O) torch, 8 mt.
PFCS0430502	Torcia BINZEL ABITIG 18 up-down hi-flex (H2O), 4 mt.	BINZEL ABITIG 18 up-down hi-flex (H2O) torch, 4 mt.
PFCS0436200	Torcia BINZEL ABITIG 450 W (H2O), 4 mt.	BINZEL ABITIG 450 W (H2O) torch, 4 mt.
PFCS1000051	Comando a distanza CD1 Mil-C, 8 mt.	Remote control CD1 Mil-C, 8 mt.
PFCS1000071	Comando a distanza a pedale CD2 Mil-C, 8 mt.	Pedal remote control CD2 Mil-C, 8 mt.
PFCS1000056	Comando a distanza digitale CD5 Mil-C, 5 mt.	Digital remote control CD5 Mil-C, 5 mt.
PFCS0400020	Riduttore di pressione gas	Gas pressure reducer
PFCS0400022	Riduttore di pressione gas con flussometro	Gas pressure reducer with flowmeter

SKYLINE ALU 2000

Generatore ad inverter di corrente continua e alternata impiegabile per la saldatura TIG (lift e H.F.) di acciaio, leghe ferrose, alluminio e magnesio. E' impiegabile anche per la saldatura MMA con elettrodi di tipo acido, rutilico e basico. Questo modello è adatto per un utilizzo in lavori di manutenzione e di carpenteria leggera. Inoltre il generatore può essere alimentato anche da gruppi elettrogeni essendo dotato di una protezione d'ingresso per le sovratensioni da questi generate.

AC-DC inverter power source for use in TIG (GTAW) welding (both Lift-arc and H.F.) of alloy steel, iron-carbon alloys, aluminium and magnesium. It can also be used in MMA welding with acid, mild steel and low-hydrogen electrodes. This model is mainly designed for use in maintenance and light structural steel works. The power source can also be connected to generating sets as it is protected against the overvoltage these generate.

Configurazione standard | Standard configuration:



MMA



TIG



TIG HF



VRD

Nota: per le varie configurazioni vedi a pagina 15

Notice: the various configurations are shown at page 15

DATI TECNICI	TECHNICAL DATA	SKYLINE ALU 2000
Tensione di alimentazione	Main voltage	1x230V~ 50-60Hz
Fusibile di linea ritardato	Delayed line fuse	16A/32A - 230V~
Massima potenza assorbita	Max. absorbed power	6.9 kW
Gamma di regolazione della corrente	Current range	5÷200A
Fattore di servizio	Duty cycle	200A 40% 160A 60% 130A 100%
Tensione a vuoto	Open circuit voltage	62V
Ø elettrodi MMA	Ø MMA electrodes	1.6÷4.0
Ø elettrodi TIG	Ø TIG electrodes	1.0-1.6-2.4
Grado di protezione	Protection class	IP23S
Peso	Weight	23 Kg 57.5 Kg*
Dimensioni (LxPxH)	Dimension (WxDxH)	250x550x432 mm 554x996x908mm*
Norme costruttive	Applicable standards	EN 60974

* configurazione completa | complete configuration

CONFIGURATORE | CONFIGURATOR

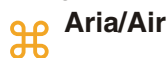
Codice Code	Descrizione	Description
PFCSHA200A00	▲☞ Generatore SKYLINE ALU 2000 (1x230V~)	SKYLINE ALU 2000 power source (1x230V~)
PFCS1000130	▲ Gruppo di raffreddamento CW2	Water cooling system CW2
PFCS1000129	Adattatore STANDARD sostitutivo CW2 per PR8	STANDARD CW2 substitute for PR8
PFCS1000160	▲ Carrello portageneratore PR8	Power source trolley PR8
PFCS1000159	Carrello portageneratore PR7	Power source trolley PR7
PFCS1000151	Carrello portageneratore KR1	Power source trolley KR1
PFCS1000092	▲☞ Cavo massa 35 mm ² , 4 mt.	Earth cable 35 mm ² , 4 mt.
PFCS1000112	Pinza portaelettrodo con cavo 35 mm ² , 3 mt.	Electrode holder with 35 mm ² cable 3 mt.
PFCS0430400	☞ Torcia BINZEL ABITIG 26 hi-flex, 4 mt.	BINZEL ABITIG 26 hi-flex torch, 4 mt.
PFCS0430600	▲ Torcia BINZEL ABITIG 20 hi-flex (H2O), 4 mt.	BINZEL ABITIG 20 hi-flex (H2O) torch, 4 mt.
PFCS0430601	Torcia BINZEL ABITIG 20 hi-flex (H2O), 8 mt.	BINZEL ABITIG 20 hi-flex (H2O) torch, 8 mt.
PFCS0430602	Torcia BINZEL ABITIG 20 up-down hi-flex (H2O), 4 mt.	BINZEL ABITIG 20 up-down hi-flex (H2O) torch, 4 mt.
PFCS1000051	Comando a distanza CD1 Mil-C, 8 mt.	Remote control CD1 Mil-C, 8 mt.
PFCS1000071	Comando a distanza a pedale CD2 Mil-C, 8 mt.	Pedal remote control CD2 Mil-C, 8 mt.
PFCS1000056	Comando a distanza digitale CD5 Mil-C, 5 mt.	Digital remote control CD5 Mil-C, 5 mt.
PFCS0400020	Riduttore di pressione gas	Gas pressure reducer
PFCS0400022	Riduttore di pressione gas con flussometro	Gas pressure reducer with flowmeter

SKYLINE ALU 3000

Generatore ad inverter di corrente continua e alternata impiegabile per la saldatura TIG (lift e H.F.) di acciaio, leghe ferrose, alluminio e magnesio. E' impiegabile anche per la saldatura MMA con elettrodi di tipo acido, rutilico e basico. Questo modello è adatto per un utilizzo in lavori di manutenzione e di carpenteria media e leggera.

AC-DC inverter power source for use in TIG (GTAW) welding (both Lift-arc and H.F.) of alloy steel, iron-carbon alloys, aluminium and magnesium. It can also be used in MMA welding with acid, mild steel and low-hydrogen electrodes. This model is mainly designed for use in maintenance and medium-to-light structural steel works.

Configurazione standard | Standard configuration:



Aria/Air



H₂O



MMA



TIG



TIG HF



VRD



ENERGY SAVING

Nota: per le varie configurazioni vedi a pagina 15

Notice: the various configurations are shown at page 15

DATI TECNICI

TECHNICAL DATA

SKYLINE ALU 3000

Tensione di alimentazione	Main voltage	3x400V~ 50-60Hz
Fusibile di linea ritardato	Delayed line fuse	12A - 400V~
Massima potenza assorbita	Max. absorbed power	11.4 kW
Fattore di potenza	Power factor	0.94
Gamma di regolazione della corrente	Current range	5-300A
Fattore di servizio	Duty cycle	300A 35% 230A 60% 200A 100%
Tensione a vuoto	Open circuit voltage	55V
Ø elettrodi MMA	Ø MMA electrodes	1.6÷5.0
Ø elettrodi TIG	Ø TIG electrodes	1.0÷4.0
Grado di protezione	Protection class	IP23S
Peso	Weight	30 Kg 64.5 Kg*
Dimensioni (LxPxH)	Dimension (WxDxH)	250x550x432 mm 554x996x908mm*
Norme costruttive	Applicable standards	EN 60974

* configurazione completa | complete configuration

CONFIGURATORE | CONFIGURATOR

Codice Code	Descrizione	Description
PFCSHA300A00	▲⌘ Generatore SKYLINE ALU 3000 (3x400V~)	SKYLINE ALU 3000 power source (3x400V~)
PFCS1000130	◆ Gruppo di raffreddamento CW2	Water cooling system CW2
PFCS1000129	Adattatore STANDARD sostitutivo CW2 per PR8	STANDARD CW2 substitute for PR8
PFCS1000160	◆ Carrello portageneratore PR8	Power source trolley PR8
PFCS1000159	Carrello portageneratore PR7	Power source trolley PR7
PFCS1000151	Carrello portageneratore KR1	Power source trolley KR1
PFCS1000093	▲⌘ Cavo massa 50 mm ² , 4 mt.	Earth cable 50 mm ² , 4 mt.
PFCS1000112	Pinza portaelettrodo con cavo 35 mm ² , 3 mt.	Electrode holder with 35 mm ² cable 3 mt.
PFCS0430400	⌘ Torcia BINZEL ABITIG 26 hi-flex, 4 mt.	BINZEL ABITIG 26 hi-flex torch, 4 mt.
PFCS0430600	◆ Torcia BINZEL ABITIG 20 hi-flex (H2O), 4 mt.	BINZEL ABITIG 20 hi-flex (H2O) torch, 4 mt.
PFCS0430602	Torcia BINZEL ABITIG 20 up-down hi-flex (H2O), 4 mt.	BINZEL ABITIG 20 up-down hi-flex (H2O) torch, 4 mt.
PFCS0430601	Torcia BINZEL ABITIG 20 hi-flex (H2O), 8 mt.	BINZEL ABITIG 20 hi-flex (H2O) torch, 8 mt.
PFCS1000051	Comando a distanza CD1 Mil-C, 8 mt.	Remote control CD1 Mil-C, 8 mt.
PFCS1000071	Comando a distanza a pedale CD2 Mil-C, 8 mt.	Pedal remote control CD2 Mil-C, 8 mt.
PFCS1000056	Comando a distanza digitale CD5 Mil-C, 5 mt.	Digital remote control CD5 Mil-C, 5 mt.
PFCS0400020	Riduttore di pressione gas	Gas pressure reducer
PFCS0400022	Riduttore di pressione gas con flussometro	Gas pressure reducer with flowmeter

SKYLINE ALU 4500

Generatore ad inverter di corrente continua e alternata impiegabile per la saldatura TIG (lift e H.F.) di acciaio, leghe ferrose, alluminio e magnesio. E' impiegabile anche per la saldatura MMA con elettrodi di tipo acido, rutilico e basico. Questo modello è adatto per un utilizzo in lavori di manutenzione e di carpenteria media e pesante.

AC-DC inverter power source for use in TIG (GTAW) welding (both Lift-arc and H.F.) of alloy steel, iron-carbon alloys, aluminium and magnesium. It can also be used in MMA welding with acid, mild steel and low-hydrogen electrodes. This model is mainly designed for use in maintenance and medium-to-heavy structural steel works.



Configurazione standard | Standard configuration:



Aria/Air



H₂O

Nota: per le varie configurazioni vedi a pagina 15
Notice: the various configurations are shown at page 15

DATI TECNICI

TECHNICAL DATA

SKYLINE ALU 4500

Tensione di alimentazione	Main voltage	3x400V~ 50-60Hz
Fusibile di linea ritardato	Delayed line fuse	20A - 400V~
Massima potenza assorbita	Max. absorbed power	20.1 kW
Fattore di potenza	Power factor	0.94
Gamma di regolazione della corrente	Current range	5-450A
Fattore di servizio	Duty cycle	450A 40% 400A 60% 350A 100%
Tensione a vuoto	Open circuit voltage	70V
Ø elettrodi MMA	Ø MMA electrodes	1.6÷6.0
Ø elettrodi TIG	Ø TIG electrodes	1.0÷5.0
Grado di protezione	Protection class	IP23S
Peso	Weight	48 Kg 85 Kg*
Dimensioni (LxPxH)	Dimension (WxDxH)	302x645x525mm 554x1015x910mm*
Norme costruttive	Applicable standards	EN 60974

* configurazione completa | complete configuration

CONFIGURATORE | CONFIGURATOR

Codice Code	Descrizione	Description
PFCSHA450A00	▲☞ Generatore SKYLINE ALU 4500 (3x400V~)	SKYLINE ALU 4500 power source (3x400V~)
PFCS1000138	▲ Gruppo di raffreddamento CW8	Water cooling system CW8
PFCS1000135	Adattatore STANDARD sostitutivo CW8 per PR8	STANDARD CW8 substitute for PR8
PFCS1000160	▲ Carrello portageneratore PR8	Power source trolley PR8
PFCS1000161	Carrello portageneratore PR9	Power source trolley PR9
PFCS1000151	Carrello portageneratore KR1	Power source trolley KR1
PFCS1000094	▲☞ Cavo massa 70 mm ² , 4 mt.	Earth cable 70 mm ² , 4 mt.
PFCS1000114	Pinza portaelettrodo con cavo 70 mm ² , 4 mt.	Electrode holder with 70 mm ² cable 4 mt.
PFCS0430400	☞ Torcia BINZEL ABITIG 26 hi-flex, 4 mt.	BINZEL ABITIG 26 hi-flex torch, 4 mt.
PFCS0430500	▲ Torcia BINZEL ABITIG 18 hi-flex (H2O), 4 mt.	BINZEL ABITIG 18 hi-flex (H2O) torch, 4 mt.
PFCS0430501	Torcia BINZEL ABITIG 18 hi-flex (H2O), 8 mt.	BINZEL ABITIG 18 hi-flex (H2O) torch, 8 mt.
PFCS0430502	Torcia BINZEL ABITIG 18 up-down hi-flex (H2O), 4 mt.	BINZEL ABITIG 18 up-down hi-flex (H2O) torch, 4 mt.
PFCS0436200	Torcia BINZEL ABITIG 450 W (H2O), 4 mt.	BINZEL ABITIG 450 W (H2O) torch, 4 mt.
PFCS1000051	Comando a distanza CD1 Mil-C, 8 mt.	Remote control CD1 Mil-C, 8 mt.
PFCS1000071	Comando a distanza a pedale CD2 Mil-C, 8 mt.	Pedal remote control CD2 Mil-C, 8 mt.
PFCS1000056	Comando a distanza digitale CD5 Mil-C, 5 mt.	Digital remote control CD5 Mil-C, 5 mt.
PFCS0400020	Riduttore di pressione gas	Gas pressure reducer
PFCS0400022	Riduttore di pressione gas con flussometro	Gas pressure reducer with flowmeter

SKYLINE ALU 4500 MIG

Generatore sinergico ad inverter di corrente continua e alternata, pulsata e doppio pulsata, con trainafile esterno, impiegabile per la saldatura MIG/MAG di acciaio, leghe ferrose e alluminio. E' impiegabile anche per la saldatura MMA con elettrodi di tipo acido, rutilico e basico e per la saldatura TIG AC/DC (lift e H.F.) di acciaio e leghe ferrose. Questo modello è adatto per un utilizzo in lavori di manutenzione di carpenteria media, pesante e cantieristica.

Synergic AC-DC, pulsed and double-pulsed inverter power source, with separated wire feeding unit, for use in MIG/MAG welding of steel, iron-carbon alloys and aluminium. It can also be used in MMA welding with acid, mild steel and low-hydrogen electrodes and in TIG AC-DC (GTAW) welding (both Lift-arc and H.F.) of alloy steel and iron-carbon alloys. This model is designed for use in maintenance, medium-to-heavy structural steel works and in the building industry.

Configurazione standard | Standard configuration:



H₂O



MMA



TIG



MIG



DOUBLE PULSE



ENERGY SAVING

Nota: per le varie configurazioni vedi a pagina 15

Notice: the various configurations are shown at page 15

DATI TECNICI

TECHNICAL DATA

SKYLINE ALU 4500 MIG

Tensione di alimentazione	Main voltage	3x400V~ 50-60Hz
Fusibile di linea ritardato	Delayed line fuse	20A - 400V~
Massima potenza assorbita	Max. absorbed power	20.1 kW
Fattore di potenza	Power factor	0.94
Gamma di regolazione della corrente	Current range	5-450A
Fattore di servizio	Duty cycle	450A 40% 400A 60% 350A 100%
Tensione a vuoto	Open circuit voltage	70V
Ø elettrodi MMA	Ø MMA electrodes	1.6÷6.0
Ø elettrodi TIG	Ø TIG electrodes	1.0÷5.0
Ø fili MIG/MAG	Ø MIG/MAG wires	0.6-0.8-1.0-1.2-1.6
Grado di protezione	Protection class	IP23S
Peso	Weight	50 Kg 87 Kg*
Dimensioni (LxPxH)	Dimension (WxDxH)	302x645x525mm 554x1015x910mm*
Norme costruttive	Applicable standards	EN 60974

* configurazione completa | complete configuration

CONFIGURATORE | CONFIGURATOR

Codice Code	Descrizione	Description
PFCSHA450A00	Generatore SKYLINE ALU 4500 (3x400V~)	SKYLINE ALU 4500 power source (3x400V~)
PFCS1500108	Kit integrazione per ALU 4500 con trainafile TY4/TJ4	Integration kit for ALU 4500 with TY4/TJ4 wire feeder
PFCS9901100	Attivazione saldatura 'PULSRUN'	PULSRUN welding unlocked
PFCS1300824	Carrello trainafile TY4D H2O 4 rulli	Wire feeder TY4D H2O 4-roller
PFCS0480205	Prolunga 5 mt. 70 mm ² H2O 6Mil-C	5 mt. 70 mm ² extension cable H2O 6Mil-C
PFCS0480210	Prolunga 10 mt. 70 mm ² H2O 6Mil-C	10 mt. 70 mm ² extension cable H2O 6Mil-C
PFCS1000138	Gruppo di raffreddamento CW8	Water cooling system CW8
PFCS1000160	Carrello portageneratore PR8	Power source trolley PR8
PFCS0325010	Torcia BINZEL MB 501 D (H2O), 4mt.	BINZEL MB 501 D (H2O) torch, 4 mt.
PFCS0329011	Torcia digitale INE - DGT100 (H2O) Mil-C, 4mt.	DGT100 Mil-C - INE digital torch (H2O), 4 mt.
PFCS0430500	Torcia BINZEL ABITIG 18 hi-flex (H2O), 4 mt.	BINZEL ABITIG 18 hi-flex (H2O) torch, 4 mt.
PFCS0430501	Torcia BINZEL ABITIG 18 hi-flex (H2O), 8 mt.	BINZEL ABITIG 18 hi-flex (H2O) torch, 8 mt.
PFCS0436200	Torcia BINZEL ABITIG 450 W (H2O), 4 mt.	BINZEL ABITIG 450 W (H2O) torch, 4 mt.
PFCS1000114	Pinza portaelettrodo con cavo 70 mm ² , 4 mt.	Electrode holder with 70 mm ² cable 4 mt.
PFCS1000094	Cavo massa 70 mm ² , 4 mt.	Earth cable 70 mm ² , 4 mt.
PFCS1000051	Comando a distanza CD1 Mil-C, 8 mt.	Remote control CD1 Mil-C, 8 mt.
PFCS1000071	Comando a distanza a pedale CD2 Mil-C, 8 mt.	Pedal remote control CD2 Mil-C, 8 mt.
PFCS1000055	Comando a distanza CD4 Mil-C, 5 mt.	Remote control CD4 Mil-C, 5 mt.
PFCS1000056	Comando a distanza digitale CD5 Mil-C, 5 mt.	Digital remote control CD5 Mil-C, 5 mt.
PFCS0400020	Riduttore di pressione gas	Gas pressure reducer

ALTRE TORCE E ACCESSORI - OTHER TORCHES AND ACCESSORIES: PAG. 35

Configurazioni | Configurations



SKYLINE ALU/HFP 2000 + CW2 + PR8
SKYLINE CME/CMD 2000 + CW2 + PR8



ALU 2000-3000 + CW2 + PR7
ALU 4500 + CW8 + PR9
HFP 2000-3000-4000 + CW2 + PR7
HFP 5000 + CW8 + PR9
CME/CMD 2000 + CW2 + PR7



SKYLINE S 3000-4000 + PR7
SKYLINE ALU 2000-3000 + PR7
SKYLINE ALU 4500 + PR9
SKYLINE HFP 2000-3000-4000 + PR7
SKYLINE HFP 5000 + PR9
SKYLINE CME/CMD 2000 + PR7



SKYLINE S 3000-4000 + KR1
SKYLINE ALU 2000-3000-4500 + KR1
SKYLINE HFP 2000-3000-4000-5000 + KR1
SKYLINE CME/CMD 2000 + KR1
SKYLINE CMX 3200 + KR1

Inverter power sources for MIG/MAG, TIG and MMA welding



SKYLINE CME 2000

Generatore sinergico ad inverter di corrente continua, con trainafilo integrato, impiegabile per la saldatura MIG/MAG di acciaio, leghe ferrose e alluminio, sia di filo pieno che di filo animato. E' impiegabile anche per la saldatura MMA con elettrodi di tipo acido, rutilico e basico. Questo modello è adatto per un utilizzo in lavori di manutenzione e di carpenteria leggera.

DC synergic inverter power source, with built-in wire feeder, for use in MIG/MAG welding of steel, iron-carbon alloys and aluminium, with both solid and cored wire. It can also be used in MMA welding with acid, mild steel and low-hydrogen electrodes. This model is mainly designed for use in maintenance and light structural steel works.

Configurazione standard | Standard configuration:



Aria/Air



H₂O



WIRE SPOOL
ø200 mm

Nota: per le varie configurazioni vedi a pagina 15
Notice: the various configurations are shown at page 15



MMA



MIG



SYNERGIC
SETTINGS



VRD

DATI TECNICI

TECHNICAL DATA

SKYLINE CME 2000

Tensione di alimentazione	Main voltage	1x230V~ 50-60Hz
Fusibile di linea ritardato	Delayed line fuse	16A/32A - 230V~
Massima potenza assorbita	Max. absorbed power	5.6 kW
Gamma di regolazione della corrente	Current range	6÷200A
Fattore di servizio	Duty cycle	200A 40% 160A 60% 140A 100%
Tensione a vuoto	Open circuit voltage	62V
Ø elettrodi MMA	Ø MMA electrodes	1.6÷4.0
Ø fili MIG/MAG	Ø MIG/MAG wires	0.6-0.8-1.0-(1.2AL)
Grado di protezione	Protection class	IP23S
Peso	Weight	18.5 Kg 53.5 Kg*
Dimensioni (LxPxH)	Dimension (WxDxH)	250x550x432 mm 554x996x908mm*
Norme costruttive	Applicable standards	EN 60974

* configurazione completa | complete configuration

CONFIGURATORE | CONFIGURATOR

Codice Code	Descrizione	Description
PFCSME200A00	▲☞ Generatore SKYLINE CME 2000 2 rulli (1x230V~)	SKYLINE CME 2000 2-roller power source (1x230V~)
PFCS1000130	◆ Gruppo di raffreddamento CW2	Water cooling system CW2
PFCS1000129	Adattatore STANDARD sostitutivo CW2 per PR8	STANDARD CW2 substitute for PR8
PFCS1000160	◆ Carrello portageneratore PR8	Power source trolley PR8
PFCS1000159	Carrello portageneratore PR7	Power source trolley PR7
PFCS1000151	Carrello portageneratore KR1	Power source trolley KR1
PFCS1500050	Supporto esterno bobina ø300 per CME-CMD 2000	ø300 external spool support for CME-CMD 2000
PFCS0311010	☞ Torcia BINZEL MB 15 AK, 3 mt.	BINZEL MB 15 AK torch, 3 mt.
PFCS0312010	Torcia BINZEL MB 25 AK, 4 mt.	BINZEL MB 25 AK torch, 4 mt.
PFCS0324010	◆ Torcia BINZEL MB 240 D (H2O), 4mt.	BINZEL MB 240 D (H2O) torch, 4 mt.
PFCS1000112	Pinza portaelettrodo con cavo 35 mm ² , 3 mt.	Electrode holder with 35 mm ² cable 3 mt.
PFCS1000092	◆☞ Cavo massa 35 mm ² , 4 mt.	Earth cable 35 mm ² , 4 mt.
PFCS0400020	Riduttore di pressione gas	Gas pressure reducer

SKYLINE CMD 2000

Generatore sinergico ad inverter di corrente continua, pulsata e doppio pulsata, con trainafilo integrato, impiegabile per la saldatura MIG/MAG di acciaio, leghe ferrose e alluminio. E' impiegabile anche per la saldatura MMA con elettrodi di tipo acido, rutilico, basico e per la saldatura TIG (lift e H.F.) di acciaio e leghe ferrose. Questo modello è adatto per un utilizzo in lavori di manutenzione e di carpenteria leggera.

Synergic DC, pulsed and double-pulsed inverter power source, with built-in wire feeder, for use in MIG/MAG welding of steel, iron-carbon alloys and aluminium. It can also be used in MMA welding with acid, mild steel, low-hydrogen electrodes and in TIG (GTAW) welding (both Lift-arc and H.F.) of alloy steel and iron-carbon alloys. This model is mainly designed for use in maintenance and light structural steel works.

Configurazione standard | Standard configuration:



Aria/Air



H₂O



WIRE SPOOL
ø200 mm

Nota: per le varie configurazioni vedi a pagina 15
Notice: the various configurations are shown at page 15



MMA



TIG HF



MIG



SYNERGIC SETTINGS



VRD

DATI TECNICI

TECHNICAL DATA

SKYLINE CMD 2000

Tensione di alimentazione	Main voltage	1x230V~ 50-60Hz
Fusibile di linea ritardato	Delayed line fuse	16A/32A - 230V~
Massima potenza assorbita	Max. absorbed power	5.6 kW
Gamma di regolazione della corrente	Current range	6÷200A
Fattore di servizio	Duty cycle	200A 40% 160A 60% 140A 100%
Tensione a vuoto	Open circuit voltage	62V
Ø elettrodi MMA	Ø MMA electrodes	1.6÷4.0
Ø elettrodi TIG	Ø TIG electrodes	1.0-1.6-2.4
Ø fili MIG/MAG	Ø MIG/MAG wires	0.6-0.8-1.0-(1.2AL)
Grado di protezione	Protection class	IP23S
Peso	Weight	20 Kg 55 Kg*
Dimensioni (LxPxH)	Dimension (WxDxH)	250x550x432 mm 554x996x908mm*
Norme costruttive	Applicable standards	EN 60974

* configurazione completa | complete configuration

CONFIGURATORE | CONFIGURATOR

Codice Code	Descrizione	Description
PFCSMD200A00	▲☞ Generatore SKYLINE CMD 2000 2 rulli (1x230V~)	SKYLINE CMD 2000 2-roller power source (1x230V~)
PFCS1000130	◆ Gruppo di raffreddamento CW2	Water cooling system CW2
PFCS1000129	Adattatore STANDARD sostitutivo CW2 per PR8	STANDARD CW2 substitute for PR8
PFCS1000160	◆ Carrello portageneratore PR8	Power source trolley PR8
PFCS1000159	Carrello portageneratore PR7	Power source trolley PR7
PFCS1000151	Carrello portageneratore KR1	Power source trolley KR1
PFCS1500050	Supporto esterno bobina ø300 per CME-CMD 2000	ø300 external spool support for CME-CMD 2000
PFCS0311010	☞ Torcia BINZEL MB 15 AK, 3 mt.	BINZEL MB 15 AK torch, 3 mt.
PFCS0312010	Torcia BINZEL MB 25 AK, 4 mt.	BINZEL MB 25 AK torch, 4 mt.
PFCS0324010	◆ Torcia BINZEL MB 240 D (H2O), 4mt.	BINZEL MB 240 D (H2O) torch, 4 mt.
PFCS0430400	Torcia BINZEL ABITIG 26 hi-flex, 4 mt.	BINZEL ABITIG 26 hi-flex torch, 4 mt.
PFCS0430600	Torcia BINZEL ABITIG 20 hi-flex (H2O), 4 mt.	BINZEL ABITIG 20 hi-flex (H2O) torch, 4 mt.
PFCS0430601	Torcia BINZEL ABITIG 20 hi-flex (H2O), 8 mt.	BINZEL ABITIG 20 hi-flex (H2O) torch, 8 mt.
PFCS1000112	Pinza portaelettrodo con cavo 35 mm ² , 3 mt.	Electrode holder with 35 mm ² cable 3 mt.
PFCS1000092	◆☞ Cavo massa 35 mm ² , 4 mt.	Earth cable 35 mm ² , 4 mt.
PFCS0400020	Riduttore di pressione gas	Gas pressure reducer
PFCS0400022	Riduttore di pressione gas con flussometro	Gas pressure reducer with flowmeter

SKYLINE CMX 3200

Generatore sinergico ad inverter di corrente continua e pulsata**, con trainafile integrato, impiegabile per la saldatura MIG/MAG di acciaio, leghe ferrose e alluminio. E' impiegabile anche per la saldatura MMA con elettrodi di tipo acido, rutilico e basico. E' utilizzabile anche in modalità TIG DC con partenza lift. Questo modello è adatto per un utilizzo in lavori di manutenzione e di carpenteria media e leggera.

** processo di saldatura opzionale su richiesta

Synergic DC inverter power source, with built-in wire feeder, for use in MIG/MAG welding of steel, iron-carbon alloys and aluminium. It can also be used in MMA welding with acid, mild steel and low-hydrogen electrodes. It can be used for TIG (GTAW) lift welding. This model is designed for use in maintenance, medium-to-heavy structural steel works and in the building industry.

** optional welding process on request

Configurazione standard | Standard configuration:



WIRE SPOOL
ø200 mm

Nota: per le varie configurazioni vedi a pagina 15
Notice: the various configurations are shown at page 15



DATI TECNICI	TECHNICAL DATA	SKYLINE CMX 3200
Tensione di alimentazione	Main voltage	3x400V~ 50-60Hz
Fusibile di linea ritardato	Delayed line fuse	12A - 400V~
Massima potenza assorbita	Max. absorbed power	10.5 kW
Fattore di potenza	Power factor	0.94
Gamma di regolazione della corrente	Current range	6-320A
Fattore di servizio	Duty cycle	320A 30% 240A 60% 200A 100%
Tensione a vuoto	Open circuit voltage	55V
Ø elettrodi MMA	Ø MMA electrodes	1.6÷5.0
Ø elettrodi TIG	Ø TIG electrodes	1.0÷4.0
Ø fili MIG/MAG	Ø MIG/MAG wires	0.6-0.8-1.0-(1.2 AL)
Grado di protezione	Protection class	IP23S
Peso	Weight	24 Kg
Dimensioni (LxPxH)	Dimension (WxDxH)	250x550x432 mm
Norme costruttive	Applicable standards	EN 60974

CONFIGURATORE | CONFIGURATOR

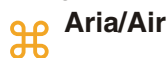
Codice Code	Descrizione	Description
PFCSMX320A00	⌘ Generatore SKYLINE CMX 3200 2 rulli (3x400V~)	SKYLINE CMX 3200 2-roller power source (3x400V~)
PFCS9901000	Attivazione saldatura pulsato KME - CME	Pulsed welding unlocked for KME - CME
PFCS1000159	Carrello portageneratore PR7	Power source trolley PR7
PFCS1000151	Carrello portageneratore KR1	Power source trolley KR1
PFCS1500050	Supporto esterno bobina ø300 per CME-CMD 2000	ø300 external spool support for CME-CMD 2000
PFCS0312010	Torcia BINZEL MB 25 AK, 4 mt.	BINZEL MB 25 AK torch, 4 mt.
PFCS0313010	⌘ Torcia BINZEL MB 36 KD, 4 mt.	BINZEL MB 36 KD torch, 4 mt.
PFCS1000113	Pinza portaelettrodo con cavo 50 mm ² , 4 mt.	Electrode holder with 50 mm ² cable 4 mt.
PFCS0430200	Torcia BINZEL ABITIG 26 con rubinetto, 4 mt.	BINZEL ABITIG 26 torch with tap, 4 mt.
PFCS1000093	⌘ Cavo massa 50 mm ² , 4 mt.	Earth cable 50 mm ² , 4 mt.
PFCS0400020	Riduttore di pressione gas	Gas pressure reducer
PFCS0400022	Riduttore di pressione gas con flussometro	Gas pressure reducer with flowmeter

EASYLINE MK 3000

Generatore sinergico ad inverter di corrente continua, con trainafile integrato, impiegabile per la saldatura MIG/MAG di acciaio, leghe ferrose e alluminio. E' impiegabile anche per la saldatura MMA con elettrodi di tipo acido, rutilico e basico. Questo modello è adatto per un utilizzo in lavori di manutenzione e di carpenteria media e leggera.

*Synergic DC and pulsed** inverter power source, with built-in wire feeder, for use in MIG/MAG welding of steel, iron-carbon alloys and aluminium. It can also be used in MMA welding with acid, mild steel and low-hydrogen electrodes. This model is mainly designed for use in maintenance and medium-to-light structural steel works.*

Configurazione standard | Standard configuration:



Aria/Air



H₂O



MMA



MIG



SYNERGIC SETTINGS



VRD



ENERGY SAVING

DATI TECNICI

TECHNICAL DATA

EASYLINE MK 3000

Tensione di alimentazione	Main voltage	3x400V~ 50-60Hz
Fusibile di linea ritardato	Delayed line fuse	12A - 400V~
Massima potenza assorbita	Max. absorbed power	10.5 kW
Fattore di potenza	Power factor	0.94
Gamma di regolazione della corrente	Current range	6-300A
Fattore di servizio	Duty cycle	300A 40% 250A 60% 200A 100%
Tensione a vuoto	Open circuit voltage	55V
Ø elettrodi MMA	Ø MMA electrodes	1.6÷5.0
Ø fili MIG/MAG	Ø MIG/MAG wires	0.6-0.8-1.0-(1.2 AL)
Grado di protezione	Protection class	IP23S
Peso	Weight	63 Kg 74 Kg*
Dimensioni (LxPxH)	Dimension (WxDxH)	550x940x1032mm
Norme costruttive	Applicable standards	EN 60974

* con CWO | with CWO

CONFIGURATORE | CONFIGURATOR

Codice Code	Descrizione	Description
PFCSMK300A00	▲⌘ Generatore EASYLINE MK 3000 4 rulli (3x400V~)	EASYLINE MK 3000 4-roller power source (3x400V~)
PFCS1000131	▲ Gruppo di raffreddamento CWO	Water cooling system CWO
PFCS0313010	⌘ Torcia BINZEL MB 36 KD, 4 mt.	BINZEL MB 36 KD torch, 4 mt.
PFCS0325010	▲ Torcia BINZEL MB 501 D (H2O), 4mt.	BINZEL MB 501 D (H2O) torch, 4 mt.
PFCS1000113	Pinza portaelettrodo con cavo 50 mm ² , 4 mt.	Electrode holder with 50 mm ² cable 4 mt.
PFCS1000093	▲⌘ Cavo massa 50 mm ² , 4 mt.	Earth cable 50 mm ² , 4 mt.
PFCS0400020	Riduttore di pressione gas	Gas pressure reducer

EASYLINE MK 4000

Generatore sinergico ad inverter di corrente continua, con trainafile integrato, impiegabile per la saldatura MIG/MAG di acciaio, leghe ferrose e alluminio. E' impiegabile anche per la saldatura MMA con elettrodi di tipo acido, rutilico e basico. Questo modello è adatto per un utilizzo in lavori di manutenzione di carpenteria media, pesante e cantieristica.

Synergic DC inverter power source, with built-in wire feeder, for use in MIG/MAG welding of steel, iron-carbon alloys and aluminium. It can also be used in MMA welding with acid, mild steel and low-hydrogen electrodes. This model is mainly designed for use in maintenance and medium-to-light structural steel works.



MMA



MIG


 SYNERGIC
SETTINGS


VRD


 ENERGY
SAVING

Configurazione standard | Standard configuration:



Aria/Air


 H₂O

DATI TECNICI

TECHNICAL DATA

EASYLINE MK 4000

Tensione di alimentazione	Main voltage	3x400V~ 50-60Hz
Fusibile di linea ritardato	Delayed line fuse	16A - 400V~
Massima potenza assorbita	Max. absorbed power	16.0 kW
Fattore di potenza	Power factor	0.94
Gamma di regolazione della corrente	Current range	6-400A
Fattore di servizio	Duty cycle	400A 40% 360A 60% 320A 100%
Tensione a vuoto	Open circuit voltage	62V
Ø elettrodi MMA	Ø MMA electrodes	1.6÷6.0
Ø fili MIG/MAG	Ø MIG/MAG wires	0.6-0.8-1.0-1.2
Grado di protezione	Protection class	IP23S
Peso	Weight	67 Kg 78 Kg*
Dimensioni (LxPxH)	Dimension (WxDxH)	550x940x1032mm
Norme costruttive	Applicable standards	EN 60974

* con CWO | with CWO

CONFIGURATORE | CONFIGURATOR

Codice Code	Descrizione	Description
PFCSMK400A00	▲⌘ Generatore EASYLINE MK 4000 4 rulli (3x400V~)	EASYLINE MK 4000 4-roller power source (3x400V~)
PFCS1000131	▲ Gruppo di raffreddamento CWO	Water cooling system CWO
PFCS0313010	⌘ Torcia BINZEL MB 36 KD, 4 mt.	BINZEL MB 36 KD torch, 4 mt.
PFCS0325010	▲ Torcia BINZEL MB 501 D (H2O), 4mt.	BINZEL MB 501 D (H2O) torch, 4 mt.
PFCS1000114	Pinza portaelettrodo con cavo 70 mm ² , 4 mt.	Electrode holder with 70 mm ² cable 4 mt.
PFCS1000094	▲⌘ Cavo massa 70 mm ² , 4 mt.	Earth cable 70 mm ² , 4 mt.
PFCS0400020	Riduttore di pressione gas	Gas pressure reducer

EASYLINE MK 5000

Generatore sinergico ad inverter di corrente continua, con trainafile integrato, impiegabile per la saldatura MIG/MAG di acciaio, leghe ferrose e alluminio. E' impiegabile anche per la saldatura MMA con elettrodi di tipo acido, rutilico e basico. Questo modello è adatto per un utilizzo in lavori di manutenzione di carpenteria media, pesante e cantieristica.

Synergic DC inverter power source, with built-in wire feeder, for use in MIG/MAG welding of steel, iron-carbon alloys and aluminium. It can also be used in MMA welding with acid, mild steel and low-hydrogen electrodes. This model is designed for use in maintenance, medium-to-heavy structural steel works and in the building industry.



Configurazione standard | Standard configuration:



Aria/Air



H₂O

DATI TECNICI

TECHNICAL DATA

EASYLINE MK 5000

Tensione di alimentazione	Main voltage	3x400V~ 50-60Hz
Fusibile di linea ritardato	Delayed line fuse	32A - 400V~
Massima potenza assorbita	Max. absorbed power	22.0 kW
Fattore di potenza	Power factor	0.93
Gamma di regolazione della corrente	Current range	6-500A
Fattore di servizio	Duty cycle	500A 50% 460A 60% 390A 100%
Tensione a vuoto	Open circuit voltage	68V
Ø elettrodi MMA	Ø MMA electrodes	1.6÷7.0
Ø fili MIG/MAG	Ø MIG/MAG wires	0.6-0.8-1.0-1.2-1.6
Grado di protezione	Protection class	IP23S
Peso	Weight	70 Kg 81 Kg*
Dimensioni (LxPxH)	Dimension (WxDxH)	550x940x1032mm
Norme costruttive	Applicable standards	EN 60974

* con CWO | with CWO

CONFIGURATORE | CONFIGURATOR

Codice Code	Descrizione	Description
PFCSMK500A00	▲⌘ Generatore EASYLINE MK 5000 4 rulli (3x400V~)	EASYLINE MK 5000 4-roller power source (3x400V~)
PFCS1000131	◆ Gruppo di raffreddamento CWO	Water cooling system CWO
PFCS0313010	⌘ Torcia BINZEL MB 36 KD, 4 mt.	BINZEL MB 36 KD torch, 4 mt.
PFCS0325010	◆ Torcia BINZEL MB 501 D (H2O), 4mt.	BINZEL MB 501 D (H2O) torch, 4 mt.
PFCS1000114	Pinza portaelettrodo con cavo 70 mm ² , 4 mt.	Electrode holder with 70 mm ² cable 4 mt.
PFCS1000094	◆⌘ Cavo massa 70 mm ² , 4 mt.	Earth cable 70 mm ² , 4 mt.
PFCS0400020	Riduttore di pressione gas	Gas pressure reducer

SKYLINE CME 3000

Generatore sinergico ad inverter di corrente continua e pulsata**, con trainafilo integrato, impiegabile per la saldatura MIG/MAG di acciaio, leghe ferrose e alluminio. E' impiegabile anche per la saldatura MMA con elettrodi di tipo acido, rutilico e basico. Questo modello è adatto per un utilizzo in lavori di manutenzione e di carpenteria media e leggera.

** processo di saldatura opzionale su richiesta

Synergic DC inverter power source, with built-in wire feeder, for use in MIG/MAG welding of steel, iron-carbon alloys and aluminium. It can also be used in MMA welding with acid, mild steel and low-hydrogen electrodes. This model is designed for use in maintenance, medium-to-heavy structural steel works and in the building industry.

** optional welding process on request



Configurazione standard | Standard configuration:



Aria/Air



H₂O

DATI TECNICI

TECHNICAL DATA

SKYLINE CME 3000

Tensione di alimentazione	Main voltage	3x400V~ 50-60Hz
Fusibile di linea ritardato	Delayed line fuse	12A - 400V~
Massima potenza assorbita	Max. absorbed power	10.7 kW
Fattore di potenza	Power factor	0.93
Gamma di regolazione della corrente	Current range	6-300A
Fattore di servizio	Duty cycle	300A 40% 250A 60% 200A 100%
Tensione a vuoto	Open circuit voltage	55V
Ø elettrodi MMA	Ø MMA electrodes	1.6÷5.0
Ø fili MIG/MAG	Ø MIG/MAG wires	0.6-0.8-1.0-(1.2 AL)
Grado di protezione	Protection class	IP23S
Peso	Weight	39 Kg 76 Kg*
Dimensioni (LxPxH)	Dimension (WxDxH)	302x645x525mm 554x1015x910mm*
Norme costruttive	Applicable standards	EN 60974

* configurazione completa | complete configuration

CONFIGURATORE | CONFIGURATOR

Codice Code	Descrizione	Description
PFCSME301A00	▲⚡ Generatore SKYLINE CME 3000 4 rulli (3x400V~)	SKYLINE CME 3000 4-roller power source (3x400V~)
PFCS9901000	Attivazione saldatura pulsato KME - CME	Pulsed welding unlocked for KME - CME
PFCS1500106	Kit integrazione per CME/CMD con trainafilo TY4/TJ4	Integration kit for CME/CMD with TY4/TJ4 wire feeder
PFCS1300414	Carrello trainafilo TY4 ARIA 4 rulli - PRG-KME	Wire feeder TY4 AIR 4-roller - PRG-KME
PFCS1300424	Carrello trainafilo TY4 H2O 4 rulli - PRG-KME	Wire feeder TY4 H2O 4-roller - PRG-KME
PFCS0480005	Prolunga 5 mt. 50 mm ² ARIA 6Mil-C (KME/MM 3000)	5 mt. 50 mm ² ext.cable AIR 6Mil-C (KME/MM 3000)
PFCS0480205	Prolunga 5 mt. 70 mm ² H2O 6Mil-C	5 mt. 70 mm ² extension cable H2O 6Mil-C
PFCS1000138	▲ Gruppo di raffreddamento CW8	Water cooling system CW8
PFCS1000135	Adattatore STANDARD sostitutivo CW8 per PR8	STANDARD CW8 substitute for PR8
PFCS1000160	▲⚡ Carrello portageneratore PR8	Power source trolley PR8
PFCS0313010	⚡ Torcia BINZEL MB 36 KD, 4 mt.	BINZEL MB 36 KD torch, 4 mt.
PFCS0325010	▲ Torcia BINZEL MB 501 D (H2O), 4mt.	BINZEL MB 501 D (H2O) torch, 4 mt.
PFCS1000113	Pinza portaelettrodo con cavo 50 mm ² , 4 mt.	Electrode holder with 50 mm ² cable 4 mt.
PFCS1000093	▲⚡ Cavo massa 50 mm ² , 4 mt.	Earth cable 50 mm ² , 4 mt.
PFCS1000055	Comando a distanza CD4 Mil-C, 5 mt.	Remote control CD4 Mil-C, 5 mt.
PFCS1000056	Comando a distanza digitale CD5 Mil-C, 5 mt.	Digital remote control CD5 Mil-C, 5 mt.
PFCS0400020	Riduttore di pressione gas	Gas pressure reducer

SKYLINE CME 4000

Generatore sinergico ad inverter di corrente continua e pulsata**, con trainafile integrato, impiegabile per la saldatura MIG/MAG di acciaio, leghe ferrose e alluminio. E' impiegabile anche per la saldatura MMA con elettrodi di tipo acido, rutilico e basico. Questo modello è adatto per un utilizzo in lavori di manutenzione di carpenteria media, pesante e cantieristica.

** processo di saldatura opzionale su richiesta

*Synergic DC and pulsed** inverter power source, with built-in wire feeder, for use in MIG/MAG welding of steel, iron-carbon alloys and aluminium. It can also be used in MMA welding with acid, mild steel and low-hydrogen electrodes. This model is mainly designed for use in maintenance and medium-to-light structural steel works.*

** optional welding process on request

Configurazione standard | Standard configuration:



MMA



MIG



PULSE

SYNERGIC
SETTINGSENERGY
SAVING

DATI TECNICI

TECHNICAL DATA

SKYLINE CME 4000

Tensione di alimentazione	Main voltage	3x400V~ 50-60Hz
Fusibile di linea ritardato	Delayed line fuse	16A - 400V~
Massima potenza assorbita	Max. absorbed power	16.3 kW
Fattore di potenza	Power factor	0.93
Gamma di regolazione della corrente	Current range	6-400A
Fattore di servizio	Duty cycle	400A 45% 360A 60% 320A 100%
Tensione a vuoto	Open circuit voltage	70V
Ø elettrodi MMA	Ø MMA electrodes	1.6÷6.0
Ø fili MIG/MAG	Ø MIG/MAG wires	0.6-0.8-1.0-1.2
Grado di protezione	Protection class	IP23S
Peso	Weight	43.5 Kg 80.5 Kg*
Dimensioni (LxPxH)	Dimension (WxDxH)	302x645x525mm 554x1015x910mm*
Norme costruttive	Applicable standards	EN 60974

* configurazione completa | complete configuration

CONFIGURATORE | CONFIGURATOR

Codice Code	Descrizione	Description
PFCSME401A00	▲⌘ Generatore SKYLINE CME 4000 4 rulli (3x400V~)	SKYLINE CME 4000 4-roller power source (3x400V~)
PFCS9901000	Attivazione saldatura pulsato KME - CME	Pulsed welding unlocked for KME - CME
PFCS9901100	Attivazione saldatura 'PULSRUN'	PULSRUN welding unlocked
PFCS1500106	Kit integrazione per CME/CMD con trainafile TY4/TJ4	Integration kit for CME/CMD with TY4/TJ4 wire feeder
PFCS1300414	Carrello trainafile TY4 ARIA 4 rulli - PRG-KME	Wire feeder TY4 AIR 4-roller - PRG-KME
PFCS1300424	Carrello trainafile TY4 H2O 4 rulli - PRG-KME	Wire feeder TY4 H2O 4-roller - PRG-KME
PFCS0480105	Prolunga 5 mt. 70 mm ² ARIA 6Mil-C	5 mt. 70 mm ² extension cable AIR 6Mil-C
PFCS0480205	Prolunga 5 mt. 70 mm ² H2O 6Mil-C	5 mt. 70 mm ² extension cable H2O 6Mil-C
PFCS1000138	▲ Gruppo di raffreddamento CW8	Water cooling system CW8
PFCS1000135	Adattatore STANDARD sostitutivo CW8 per PR8	STANDARD CW8 substitute for PR8
PFCS1000160	▲⌘ Carrello portageneratore PR8	Power source trolley PR8
PFCS0313010	⌘ Torcia BINZEL MB 36 KD, 4 mt.	BINZEL MB 36 KD torch, 4 mt.
PFCS0325010	▲ Torcia BINZEL MB 501 D (H2O), 4mt.	BINZEL MB 501 D (H2O) torch, 4 mt.
PFCS1000114	Pinza portaelettrodo con cavo 70 mm ² , 4 mt.	Electrode holder with 70 mm ² cable 4 mt.
PFCS1000094	▲⌘ Cavo massa 70 mm ² , 4 mt.	Earth cable 70 mm ² , 4 mt.
PFCS1000055	Comando a distanza CD4 Mil-C, 5 mt.	Remote control CD4 Mil-C, 5 mt.
PFCS1000056	Comando a distanza digitale CD5 Mil-C, 5 mt.	Digital remote control CD5 Mil-C, 5 mt.
PFCS0400020	Riduttore di pressione gas	Gas pressure reducer

SKYLINE CMD 3000

Generatore sinergico ad inverter di corrente continua, pulsata e doppio pulsata, con trainafile integrato, impiegabile per la saldatura MIG/MAG di acciaio, leghe ferrose e alluminio. E' impiegabile anche per la saldatura MMA con elettrodi di tipo acido, rutilico, basico e per la saldatura TIG (lift e H.F.) di acciaio e leghe ferrose. Questo modello è adatto per un utilizzo in lavori di manutenzione e di carpenteria media e leggera.

*Synergic DC and pulsed** inverter power source, with built-in wire feeder, for use in MIG/MAG welding of steel, iron-carbon alloys and aluminium. It can also be used in MMA welding with acid, mild steel and low-hydrogen electrodes. This model is designed for use in maintenance, medium-to-heavy structural steel works and in the building industry.*



MMA



TIG HF



MIG



DOUBLE PULSE



ENERGY SAVING

Configurazione standard | Standard configuration:



Aria/Air


 H₂O

DATI TECNICI

TECHNICAL DATA

SKYLINE CMD 3000

Tensione di alimentazione	Main voltage	3x400V~ 50-60Hz
Fusibile di linea ritardato	Delayed line fuse	12A - 400V~
Massima potenza assorbita	Max. absorbed power	10.7 kW
Fattore di potenza	Power factor	0.93
Gamma di regolazione della corrente	Current range	6-300A
Fattore di servizio	Duty cycle	300A 40% 250A 60% 200A 100%
Tensione a vuoto	Open circuit voltage	55V
Ø elettrodi MMA	Ø MMA electrodes	1.6÷5.0
Ø elettrodi TIG	Ø TIG electrodes	1.0÷3.2
Ø fili MIG/MAG	Ø MIG/MAG wires	0.6-0.8-1.0-(1.2 AL)
Grado di protezione	Protection class	IP23S
Peso	Weight	42.5 Kg 79.5 Kg*
Dimensioni (LxPxH)	Dimension (WxDxH)	302x645x525mm 554x1015x910mm*
Norme costruttive	Applicable standards	EN 60974

* configurazione completa | complete configuration

CONFIGURATORE | CONFIGURATOR

Codice Code	Descrizione	Description
PFCSMD300A00	▲⌘ Generatore SKYLINE CMD 3000 4 rulli (3x400V)	SKYLINE CMD 3000 4-roller power source (3x400V)
PFCS9901100	Attivazione saldatura 'PULSRUN'	PULSRUN welding unlocked
PFCS1500106	Kit integrazione per CME/CMD con trainafile TY4/TJ4	Integration kit for CME/CMD with TY4/TJ4 wire feeder
PFCS1300524	Carrello trainafile TY4 H2O 4 rulli - PRG-KMD	Wire feeder TY4 H2O 4-roller - PRG-KMD
PFCS0480005	Prolunga 5 mt. 50 mm ² ARIA 6Mil-C (KME/MM 3000)	5 mt. 50 mm ² ext.cable AIR 6Mil-C (KME/MM 3000)
PFCS0480205	Prolunga 5 mt. 70 mm ² H2O 6Mil-C	5 mt. 70 mm ² extension cable H2O 6Mil-C
PFCS1000138	▲ Gruppo di raffreddamento CW8	Water cooling system CW8
PFCS1000135	Adattatore STANDARD sostitutivo CW8 per PR8	STANDARD CW8 substitute for PR8
PFCS1000160	▲⌘ Carrello portageneratore PR8	Power source trolley PR8
PFCS0313010	⌘ Torcia BINZEL MB 36 KD, 4 mt.	BINZEL MB 36 KD torch, 4 mt.
PFCS0325010	▲ Torcia BINZEL MB 501 D (H2O), 4mt.	BINZEL MB 501 D (H2O) torch, 4 mt.
PFCS0329011	Torcia digitale INE - DGT100 (H2O) Mil-C, 4mt.	DGT100 Mil-C - INE digital torch (H2O), 4 mt.
PFCS0430400	Torcia BINZEL ABITIG 26 hi-flex, 4 mt.	BINZEL ABITIG 26 hi-flex torch, 4 mt.
PFCS0430500	Torcia BINZEL ABITIG 18 hi-flex (H2O), 4 mt.	BINZEL ABITIG 18 hi-flex (H2O) torch, 4 mt.
PFCS0430501	Torcia BINZEL ABITIG 18 hi-flex (H2O), 8 mt.	BINZEL ABITIG 18 hi-flex (H2O) torch, 8 mt.
PFCS1000113	Pinza portaelettrodo con cavo 50 mm ² , 4 mt.	Electrode holder with 50 mm ² cable 4 mt.
PFCS1000093	▲⌘ Cavo massa 50 mm ² , 4 mt.	Earth cable 50 mm ² , 4 mt.
PFCS1000055	Comando a distanza CD4 Mil-C, 5 mt.	Remote control CD4 Mil-C, 5 mt.
PFCS1000056	Comando a distanza digitale CD5 Mil-C, 5 mt.	Digital remote control CD5 Mil-C, 5 mt.
PFCS0400020	Riduttore di pressione gas	Gas pressure reducer

ALTRE TORCE E ACCESSORI - OTHER TORCHES AND ACCESSORIES: PAG. 35

SKYLINE CMD 4000

Generatore sinergico ad inverter di corrente continua, pulsata e doppio pulsata, con trainafile integrato, impiegabile per la saldatura MIG/MAG di acciaio, leghe ferrose e alluminio. E' impiegabile anche per la saldatura MMA con elettrodi di tipo acido, rutilico, basico e per la saldatura TIG (lift e H.F.) di acciaio e leghe ferrose. Questo modello è adatto per un utilizzo in lavori di manutenzione di carpenteria media, pesante e cantieristica.

Synergic DC, pulsed and double-pulsed inverter power source, with built-in wire feeder, for use in MIG/MAG welding of steel, iron-carbon alloys and aluminium. It can also be used in MMA welding with acid, mild steel, low-hydrogen electrodes and in TIG (GTAW) welding (both Lift-arc and H.F.) of alloy steel and iron-carbon alloys. This model is mainly designed for use in maintenance and medium-to-light structural steel works.

Configurazione standard | Standard configuration:



Aria/Air



H₂O



MMA



TIG HF



MIG



DOUBLE PULSE



ENERGY SAVING

DATI TECNICI

TECHNICAL DATA

SKYLINE CMD 4000

Tensione di alimentazione	Main voltage	3x400V~ 50-60Hz
Fusibile di linea ritardato	Delayed line fuse	16A - 400V~
Massima potenza assorbita	Max. absorbed power	16.3 kW
Fattore di potenza	Power factor	0.93
Gamma di regolazione della corrente	Current range	6-400A
Fattore di servizio	Duty cycle	400A 45% 360A 60% 320A 100%
Tensione a vuoto	Open circuit voltage	70V
Ø elettrodi MMA	Ø MMA electrodes	1.6÷6.0
Ø elettrodi TIG	Ø TIG electrodes	1.0÷4.0
Ø fili MIG/MAG	Ø MIG/MAG wires	0.6-0.8-1.0-1.2
Grado di protezione	Protection class	IP23S
Peso	Weight	47 Kg 84 Kg*
Dimensioni (LxPxH)	Dimension (WxDxH)	302x645x525mm 554x1015x910mm*
Norme costruttive	Applicable standards	EN 60974

* configurazione completa | complete configuration

CONFIGURATORE | CONFIGURATOR

Codice Code	Descrizione	Description
PFCSMD400A00	▲⚡ Generatore SKYLINE CMD 4000 4 rulli (3x400V)	SKYLINE CMD 4000 4-roller power source (3x400V)
PFCS9901100	Attivazione saldatura 'PULSRUN'	PULSRUN welding unlocked
PFCS1500106	Kit integrazione per CME/CMD con trainafile TY4/TJ4	Integration kit for CME/CMD with TY4/TJ4 wire feeder
PFCS1300524	Carrello trainafile TY4 H2O 4 rulli - PRG-KMD	Wire feeder TY4 H2O 4-roller - PRG-KMD
PFCS0480105	Prolunga 5 mt. 70 mm ² ARIA 6Mil-C	5 mt. 70 mm ² extension cable AIR 6Mil-C
PFCS0480205	Prolunga 5 mt. 70 mm ² H2O 6Mil-C	5 mt. 70 mm ² extension cable H2O 6Mil-C
PFCS1000138	▲ Gruppo di raffreddamento CW8	Water cooling system CW8
PFCS1000135	Adattatore STANDARD sostitutivo CW8 per PR8	STANDARD CW8 substitute for PR8
PFCS1000160	▲⚡ Carrello portageneratore PR8	Power source trolley PR8
PFCS0313010	⚡ Torcia BINZEL MB 36 KD, 4 mt.	BINZEL MB 36 KD torch, 4 mt.
PFCS0325010	▲ Torcia BINZEL MB 501 D (H2O), 4mt.	BINZEL MB 501 D (H2O) torch, 4 mt.
PFCS0329011	Torcia digitale INE - DGT100 (H2O) Mil-C, 4mt.	DGT100 Mil-C - INE digital torch (H2O), 4 mt.
PFCS0430400	Torcia BINZEL ABITIG 26 hi-flex, 4 mt.	BINZEL ABITIG 26 hi-flex torch, 4 mt.
PFCS0430500	Torcia BINZEL ABITIG 18 hi-flex (H2O), 4 mt.	BINZEL ABITIG 18 hi-flex (H2O) torch, 4 mt.
PFCS0430501	Torcia BINZEL ABITIG 18 hi-flex (H2O), 8 mt.	BINZEL ABITIG 18 hi-flex (H2O) torch, 8 mt.
PFCS1000114	Pinza portaelettrodo con cavo 70 mm ² , 4 mt.	Electrode holder with 70 mm ² cable 4 mt.
PFCS1000094	▲⚡ Cavo massa 70 mm ² , 4 mt.	Earth cable 70 mm ² , 4 mt.
PFCS1000055	Comando a distanza CD4 Mil-C, 5 mt.	Remote control CD4 Mil-C, 5 mt.
PFCS1000056	Comando a distanza digitale CD5 Mil-C, 5 mt.	Digital remote control CD5 Mil-C, 5 mt.
PFCS0400020	Riduttore di pressione gas	Gas pressure reducer

ALTRE TORCE E ACCESSORI - OTHER TORCHES AND ACCESSORIES: PAG. 35

EASYLINE MM 3000

Generatore sinergico ad inverter di corrente continua, con trainafile esterno, impiegabile per la saldatura MIG/MAG di acciaio, leghe ferrose e alluminio. E' impiegabile anche per la saldatura MMA con elettrodi di tipo acido, rutilico e basico. Questo modello è adatto per un utilizzo in lavori di manutenzione e di carpenteria media e leggera.

Synergic DC, pulsed and double-pulsed inverter power source, with built-in wire feeder, for use in MIG/MAG welding of steel, iron-carbon alloys and aluminium. It can also be used in MMA welding with acid, mild steel, low-hydrogen electrodes and in TIG (GTAW) welding (both Lift-arc and H.F.) of alloy steel and iron-carbon alloys. This model is designed for use in maintenance, medium-to-heavy structural steel works and in the building industry.

Configurazione standard | Standard configuration:



MMA



MIG


 SYNERGIC
SETTINGS


VRD


 ENERGY
SAVING

DATI TECNICI

TECHNICAL DATA

EASYLINE MM 3000

Tensione di alimentazione	Main voltage	3x400V~ 50-60Hz
Fusibile di linea ritardato	Delayed line fuse	12A - 400V~
Massima potenza assorbita	Max. absorbed power	10.5 kW
Fattore di potenza	Power factor	0.94
Gamma di regolazione della corrente	Current range	6-300A
Fattore di servizio	Duty cycle	300A 40% 250A 60% 200A 100%
Tensione a vuoto	Open circuit voltage	55V
Ø elettrodi MMA	Ø MMA electrodes	1.6÷5.0
Ø fili MIG/MAG	Ø MIG/MAG wires	0.6-0.8-1.0-(1.2 AL)
Grado di protezione	Protection class	IP23S
Peso	Weight	60 Kg 83 Kg*
Dimensioni (LxPxH)	Dimension (WxDxH)	550x940x1032mm 550x940x1480mm*
Norme costruttive	Applicable standards	EN 60974

* configurazione completa | complete configuration

CONFIGURATORE | CONFIGURATOR

Codice Code	Descrizione	Description
PFCSMM300A00	▲⌘ Generatore EASYLINE MM 3000 (3x400V~)	EASYLINE MM 3000 power source (3x400V~)
PFCS1320324	▲⌘ Carrello trainafile TK4 H2O 4 rulli	Wire feeder TK4 H2O 4-roller
PFCS0480005	⌘ Prolunga 5 mt. 50 mm ² ARIA 6Mil-C (KME/MM 3000)	5 mt. 50 mm ² ext. cable AIR 6Mil-C (KME/MM 3000)
PFCS0480110	⌘ Prolunga 10 mt. 70 mm ² ARIA 6Mil-C	10 mt. 70 mm ² extension cable AIR 6Mil-C
PFCS0480205	▲⌘ Prolunga 5 mt. 70 mm ² H2O 6Mil-C	5 mt. 70 mm ² extension cable H2O 6Mil-C
PFCS0480210	⌘ Prolunga 10 mt. 70 mm ² H2O 6Mil-C	10 mt. 70 mm ² extension cable H2O 6Mil-C
PFCS1000131	▲⌘ Gruppo di raffreddamento CWO	Water cooling system CWO
PFCS0313010	⌘ Torcia BINZEL MB 36 KD, 4 mt.	BINZEL MB 36 KD torch, 4 mt.
PFCS0325010	▲⌘ Torcia BINZEL MB 501 D (H2O), 4mt.	BINZEL MB 501 D (H2O) torch, 4 mt.
PFCS1000113	⌘ Pinza portalettrodo con cavo 50 mm ² , 4 mt.	Electrode holder with 50 mm ² cable 4 mt.
PFCS1000093	▲⌘ Cavo massa 50 mm ² , 4 mt.	Earth cable 50 mm ² , 4 mt.
PFCS0400020	⌘ Riduttore di pressione gas	Gas pressure reducer

EASYLINE MM 4000

Generatore sinergico ad inverter di corrente continua, con trainafile esterno, impiegabile per la saldatura MIG/MAG di acciaio, leghe ferrose e alluminio. E' impiegabile anche per la saldatura MMA con elettrodi di tipo acido, rutilico e basico. Questo modello è adatto per un utilizzo in lavori di manutenzione di carpenteria media, pesante e cantieristica.

Synergic DC inverter power source, with separated wire feeding unit, for use in MIG/MAG welding of steel, iron-carbon alloys and aluminium. It can also be used in MMA welding with acid, mild steel and low-hydrogen electrodes. This model is mainly designed for use in maintenance and medium-to-light structural steel works.

Configurazione standard | Standard configuration:



Aria/Air



H₂O



MMA



MIG



SYNERGIC SETTINGS



VRD



ENERGY SAVING

DATI TECNICI

TECHNICAL DATA

EASYLINE MM 4000

Tensione di alimentazione	Main voltage	3x400V~ 50-60Hz
Fusibile di linea ritardato	Delayed line fuse	16A - 400V~
Massima potenza assorbita	Max. absorbed power	16.0 kW
Fattore di potenza	Power factor	0.94
Gamma di regolazione della corrente	Current range	6-400A
Fattore di servizio	Duty cycle	400A 40% 360A 60% 320A 100%
Tensione a vuoto	Open circuit voltage	62V
Ø elettrodi MMA	Ø MMA electrodes	1.6÷6.0
Ø fili MIG/MAG	Ø MIG/MAG wires	0.6-0.8-1.0-1.2
Grado di protezione	Protection class	IP23S
Peso	Weight	64 Kg 87 Kg*
Dimensioni (LxPxH)	Dimension (WxDxH)	550x940x1032mm 550x940x1480mm*
Norme costruttive	Applicable standards	EN 60974

* configurazione completa | complete configuration

CONFIGURATORE | CONFIGURATOR

Codice Code	Descrizione	Description
PFCSMM400A00	▲⌘ Generatore EASYLINE MM 4000 (3x400V~)	EASYLINE MM 4000 power source (3x400V~)
PFCS1320324	▲⌘ Carrello trainafile TK4 H2O 4 rulli	Wire feeder TK4 H2O 4-roller
PFCS0480105	⌘ Prolunga 5 mt. 70 mm ² ARIA 6Mil-C	5 mt. 70 mm ² extension cable AIR 6Mil-C
PFCS0480110	⌘ Prolunga 10 mt. 70 mm ² ARIA 6Mil-C	10 mt. 70 mm ² extension cable AIR 6Mil-C
PFCS0480205	▲ Prolunga 5 mt. 70 mm ² H2O 6Mil-C	5 mt. 70 mm ² extension cable H2O 6Mil-C
PFCS0480210	▲ Prolunga 10 mt. 70 mm ² H2O 6Mil-C	10 mt. 70 mm ² extension cable H2O 6Mil-C
PFCS1000131	▲ Gruppo di raffreddamento CWO	Water cooling system CWO
PFCS0313010	⌘ Torcia BINZEL MB 36 KD, 4 mt.	BINZEL MB 36 KD torch, 4 mt.
PFCS0325010	▲ Torcia BINZEL MB 501 D (H2O), 4mt.	BINZEL MB 501 D (H2O) torch, 4 mt.
PFCS1000114	▲ Pinza portalettrodo con cavo 70 mm ² , 4 mt.	Electrode holder with 70 mm ² cable 4 mt.
PFCS1000094	▲⌘ Cavo massa 70 mm ² , 4 mt.	Earth cable 70 mm ² , 4 mt.
PFCS0400020	▲ Riduttore di pressione gas	Gas pressure reducer

EASYLINE MM 5000

Generatore sinergico ad inverter di corrente continua, con trainafile esterno, impiegabile per la saldatura MIG/MAG di acciaio, leghe ferrose e alluminio. E' impiegabile anche per la saldatura MMA con elettrodi di tipo acido, rutilico e basico. Questo modello è adatto per un utilizzo in lavori di manutenzione di carpenteria media, pesante e cantieristica.

Synergic DC inverter power source, with separated wire feeding unit, for use in MIG/MAG welding of steel, iron-carbon alloys and aluminium. It can also be used in MMA welding with acid, mild steel and low-hydrogen electrodes. This model is designed for use in maintenance, medium-to-heavy structural steel works and in the building industry.



MMA



MIG


 SYNERGIC
SETTINGS


VRD


 ENERGY
SAVING

Configurazione standard | Standard configuration:



Aria/Air


 H₂O

DATI TECNICI

TECHNICAL DATA

EASYLINE MM 5000

Tensione di alimentazione	Main voltage	3x400V~ 50-60Hz
Fusibile di linea ritardato	Delayed line fuse	32A - 400V~
Massima potenza assorbita	Max. absorbed power	22.0 kW
Fattore di potenza	Power factor	0.93
Gamma di regolazione della corrente	Current range	6-500A
Fattore di servizio	Duty cycle	500A 50% 460A 60% 390A 100%
Tensione a vuoto	Open circuit voltage	68V
Ø elettrodi MMA	Ø MMA electrodes	1.6÷7.0
Ø fili MIG/MAG	Ø MIG/MAG wires	0.6-0.8-1.0-1.2-1.6
Grado di protezione	Protection class	IP23S
Peso	Weight	67 Kg 90 Kg*
Dimensioni (LxPxH)	Dimension (WxDxH)	550x940x1032mm 550x940x1480mm*
Norme costruttive	Applicable standards	EN 60974

* configurazione completa | complete configuration

CONFIGURATORE | CONFIGURATOR

Codice Code	Descrizione	Description
PFCSMM500A00	▲⌘ Generatore EASYLINE MM 5000 (3x400V~)	EASYLINE MM 5000 power source (3x400V~)
PFCS1320324	▲⌘ Carrello trainafile TK4 H2O 4 rulli	Wire feeder TK4 H2O 4-roller
PFCS0480105	⌘ Prolunga 5 mt. 70 mm ² ARIA 6Mil-C	5 mt. 70 mm ² extension cable AIR 6Mil-C
PFCS0480110	⌘ Prolunga 10 mt. 70 mm ² ARIA 6Mil-C	10 mt. 70 mm ² extension cable AIR 6Mil-C
PFCS0480205	▲⌘ Prolunga 5 mt. 70 mm ² H2O 6Mil-C	5 mt. 70 mm ² extension cable H2O 6Mil-C
PFCS0480210	⌘ Prolunga 10 mt. 70 mm ² H2O 6Mil-C	10 mt. 70 mm ² extension cable H2O 6Mil-C
PFCS1000131	▲⌘ Gruppo di raffreddamento CWO	Water cooling system CWO
PFCS0313010	⌘ Torcia BINZEL MB 36 KD, 4 mt.	BINZEL MB 36 KD torch, 4 mt.
PFCS0325010	▲⌘ Torcia BINZEL MB 501 D (H2O), 4mt.	BINZEL MB 501 D (H2O) torch, 4 mt.
PFCS1000114	⌘ Pinza portaelettrodo con cavo 70 mm ² , 4 mt.	Electrode holder with 70 mm ² cable 4 mt.
PFCS1000094	▲⌘ Cavo massa 70 mm ² , 4 mt.	Earth cable 70 mm ² , 4 mt.
PFCS0400020	⌘ Riduttore di pressione gas	Gas pressure reducer

SKYLINE KME 3003

Generatore sinergico ad inverter di corrente continua e pulsata**, con trainafile esterno, impiegabile per la saldatura MIG/MAG di acciaio, leghe ferrose e alluminio. E' impiegabile anche per la saldatura MMA con elettrodi di tipo acido, rutilico e basico. Questo modello è adatto per un utilizzo in lavori di manutenzione e di carpenteria media e leggera.

** processo di saldatura opzionale su richiesta

Synergic DC inverter power source, with separated wire feeding unit, for use in MIG/MAG welding of steel, iron-carbon alloys and aluminium. It can also be used in MMA welding with acid, mild steel and low-hydrogen electrodes. This model is designed for use in maintenance, medium-to-heavy structural steel works and in the building industry.

** optional welding process on request



Configurazione standard | Standard configuration:



Aria/Air



H₂O

DATI TECNICI	TECHNICAL DATA	SKYLINE KME 3003
Tensione di alimentazione	Main voltage	3x400V~ 50-60Hz
Fusibile di linea ritardato	Delayed line fuse	16A - 400V~
Massima potenza assorbita	Max. absorbed power	10.8 kW
Fattore di potenza	Power factor	0.94
Gamma di regolazione della corrente	Current range	6-300A
Fattore di servizio	Duty cycle	300A 40% 250A 60% 200A 100%
Tensione a vuoto	Open circuit voltage	55V
Ø elettrodi MMA	Ø MMA electrodes	1.6÷5.0
Ø fili MIG/MAG	Ø MIG/MAG wires	0.6-0.8-1.0-(1.2 AL)
Grado di protezione	Protection class	IP23S
Peso	Weight	27 Kg 77 Kg*
Dimensioni (LxPxH)	Dimension (WxDxH)	250x550x432 mm 554x1011x1308mm*
Norme costruttive	Applicable standards	EN 60974

* configurazione completa | complete configuration

CONFIGURATORE | CONFIGURATOR

Codice Code	Descrizione	Description
PFCSKM303A00	▲☞ Generatore SKYLINE KME 3003 (3x400V~)	SKYLINE KME 3003 power source (3x400V~)
PFCS9901000	Attivazione saldatura pulsato KME - CME	Pulsed welding unlocked for KME - CME
PFCS1300414	☞ Carrello trainafile TY4 ARIA 4 rulli - PRG-KME	Wire feeder TY4 AIR 4-roller - PRG-KME
PFCS1300424	◆ Carrello trainafile TY4 H2O 4 rulli - PRG-KME	Wire feeder TY4 H2O 4-roller - PRG-KME
PFCS1280414	Carr. trainafile TJ4 ARIA 4 rulli - PRG-KME(bob.5 KG)	Wire feeder TJ4 AIR 4-roller - PRG-KME (5KG spool)
PFCS1500115	Kit trasformazione H2O per TY4, TY4-O, TJ4, TK4	H2O transformation kit for TY4, TY4-O, TJ4, TK4
PFCS0480005	☞ Prolunga 5 mt. 50 mm ² ARIA 6Mil-C (KME/MM 3000)	5 mt. 50 mm ² ext.cable AIR 6Mil-C (KME/MM 3000)
PFCS0480110	Prolunga 10 mt. 70 mm ² ARIA 6Mil-C	10 mt. 70 mm ² extension cable AIR 6Mil-C
PFCS0480205	◆ Prolunga 5 mt. 70 mm ² H2O 6Mil-C	5 mt. 70 mm ² extension cable H2O 6Mil-C
PFCS0480210	Prolunga 10 mt. 70 mm ² H2O 6Mil-C	10 mt. 70 mm ² extension cable H2O 6Mil-C
PFCS1000130	◆ Gruppo di raffreddamento CW2	Water cooling system CW2
PFCS1000129	☞ Adattatore STANDARD sostitutivo CW2 per PR8	STANDARD CW2 substitute for PR8
PFCS1000160	◆☞ Carrello portageneratore PR8	Power source trolley PR8
PFCS0313010	☞ Torcia BINZEL MB 36 KD, 4 mt.	BINZEL MB 36 KD torch, 4 mt.
PFCS0325010	◆ Torcia BINZEL MB 501 D (H2O), 4mt.	BINZEL MB 501 D (H2O) torch, 4 mt.
PFCS1000113	Pinza portaelettrodo con cavo 50 mm ² , 4 mt.	Electrode holder with 50 mm ² cable 4 mt.
PFCS1000093	◆☞ Cavo massa 50 mm ² , 4 mt.	Earth cable 50 mm ² , 4 mt.
PFCS1000055	Comando a distanza CD4 Mil-C, 5 mt.	Remote control CD4 Mil-C, 5 mt.
PFCS1000056	Comando a distanza digitale CD5 Mil-C, 5 mt.	Digital remote control CD5 Mil-C, 5 mt.
PFCS0400020	Riduttore di pressione gas	Gas pressure reducer

ALTRE TORCE E ACCESSORI - OTHER TORCHES AND ACCESSORIES: PAG.35

SKYLINE KME 4000

Generatore sinergico ad inverter di corrente continua e pulsata**, con trainafile esterno, impiegabile per la saldatura MIG/MAG di acciaio, leghe ferrose e alluminio. E' impiegabile anche per la saldatura MMA con elettrodi di tipo acido, rutilico e basico. Questo modello è adatto per un utilizzo in lavori di manutenzione di carpenteria media, pesante e cantieristica.

** processo di saldatura opzionale su richiesta

*Synergic DC and pulsed** inverter power source, with separated wire feeding unit, for use in MIG/MAG welding of steel, iron-carbon alloys and aluminium. It can also be used in MMA welding with acid, mild steel and low-hydrogen electrodes. This model is mainly designed for use in maintenance and medium-to-light structural steel works.*

** optional welding process on request

Configurazione standard | Standard configuration:



MMA



MIG



PULSE



SYNERGIC SETTINGS



ENERGY SAVING

DATI TECNICI

TECHNICAL DATA

SKYLINE KME 4000

Tensione di alimentazione	Main voltage	3x400V~ 50-60Hz
Fusibile di linea ritardato	Delayed line fuse	16A - 400V~
Massima potenza assorbita	Max. absorbed power	16.0 kW
Fattore di potenza	Power factor	0.94
Gamma di regolazione della corrente	Current range	6-400A
Fattore di servizio	Duty cycle	400A 45% 360A 60% 320A 100%
Tensione a vuoto	Open circuit voltage	70V
Ø elettrodi MMA	Ø MMA electrodes	1.6÷6.0
Ø fili MIG/MAG	Ø MIG/MAG wires	0.6-0.8-1.0-1.2
Grado di protezione	Protection class	IP23S
Peso	Weight	42 Kg 95 Kg*
Dimensioni (LxPxH)	Dimension (WxDxH)	302x645x525mm 554x1015x1436mm*
Norme costruttive	Applicable standards	EN 60974

* configurazione completa | complete configuration

CONFIGURATORE | CONFIGURATOR

Codice Code	Descrizione	Description
PFCSKM400A00	▲⌘ Generatore SKYLINE KME 4000 (3x400V)	SKYLINE KME 4000 power source (3x400V)
PFCS9901000	Attivazione saldatura pulsato KME - CME	Pulsed welding unlocked for KME - CME
PFCS9901100	Attivazione saldatura 'PULSRUN'	PULSRUN welding unlocked
PFCS1300414	⌘ Carrello trainafile TY4 ARIA 4 rulli - PRG-KME	Wire feeder TY4 AIR 4-roller - PRG-KME
PFCS1300424	◆ Carrello trainafile TY4 H2O 4 rulli - PRG-KME	Wire feeder TY4 H2O 4-roller - PRG-KME
PFCS1280414	Carr. trainafile TJ4 ARIA 4 rulli - PRG-KME(bob.5 KG)	Wire feeder TJ4 AIR 4-roller - PRG-KME (5KG spool)
PFCS1500115	Kit trasformazione H2O per TY4, TY4-O, TJ4, TK4	H2O transformation kit for TY4, TY4-O, TJ4, TK4
PFCS0480105	⌘ Prolunga 5 mt. 70 mm ² ARIA 6Mil-C	5 mt. 70 mm ² extension cable AIR 6Mil-C
PFCS0480110	Prolunga 10 mt. 70 mm ² ARIA 6Mil-C	10 mt. 70 mm ² extension cable AIR 6Mil-C
PFCS0480205	◆ Prolunga 5 mt. 70 mm ² H2O 6Mil-C	5 mt. 70 mm ² extension cable H2O 6Mil-C
PFCS0480210	Prolunga 10 mt. 70 mm ² H2O 6Mil-C	10 mt. 70 mm ² extension cable H2O 6Mil-C
PFCS1000138	◆ Gruppo di raffreddamento CW8	Water cooling system CW8
PFCS1000135	⌘ Adattatore STANDARD sostitutivo CW8 per PR8	STANDARD CW8 substitute for PR8
PFCS1000160	◆⌘ Carrello portageneratore PR8	Power source trolley PR8
PFCS0313010	⌘ Torcia BINZEL MB 36 KD, 4 mt.	BINZEL MB 36 KD torch, 4 mt.
PFCS0325010	◆ Torcia BINZEL MB 501 D (H2O), 4mt.	BINZEL MB 501 D (H2O) torch, 4 mt.
PFCS1000114	Pinza portaelettrodo con cavo 70 mm ² , 4 mt.	Electrode holder with 70 mm ² cable 4 mt.
PFCS1000094	◆⌘ Cavo massa 70 mm ² , 4 mt.	Earth cable 70 mm ² , 4 mt.
PFCS1000055	Comando a distanza CD4 Mil-C, 5 mt.	Remote control CD4 Mil-C, 5 mt.
PFCS1000056	Comando a distanza digitale CD5 Mil-C, 5 mt.	Digital remote control CD5 Mil-C, 5 mt.
PFCS0400020	Riduttore di pressione gas	Gas pressure reducer

SKYLINE KME 5000

Generatore sinergico ad inverter di corrente continua e pulsata**, con trainafile esterno, impiegabile per la saldatura MIG/MAG di acciaio, leghe ferrose e alluminio. E' impiegabile anche per la saldatura MMA con elettrodi di tipo acido, rutilico e basico e per la scricatura (ARC-GOUGING). Questo modello è adatto per un utilizzo in lavori di manutenzione di carpenteria media, pesante e cantieristica.

** processo di saldatura opzionale su richiesta

*Synergic DC and pulsed** inverter power source, with separated wire feeding unit, for use in MIG/MAG welding of steel, iron-carbon alloys and aluminium. It can also be used in MMA welding with acid, mild steel and low-hydrogen electrodes. This model is designed for use in maintenance, medium-to-heavy structural steel works and in the building industry.*

** optional welding process on request

Configurazione standard | Standard configuration:



DATI TECNICI	TECHNICAL DATA	SKYLINE KME 5000
Tensione di alimentazione	Main voltage	3x400V~ 50-60Hz
Fusibile di linea ritardato	Delayed line fuse	32A - 400V~
Massima potenza assorbita	Max. absorbed power	22.6 kW
Fattore di potenza	Power factor	0.94
Gamma di regolazione della corrente	Current range	6-500A
Fattore di servizio	Duty cycle	500A 50% 460A 60% 400A 100%
Tensione a vuoto	Open circuit voltage	70V
Ø elettrodi MMA	Ø MMA electrodes	1.6÷7.0
Ø fili MIG/MAG	Ø MIG/MAG wires	0.6-0.8-1.0-1.2-1.6
Grado di protezione	Protection class	IP23S
Peso	Weight	43 Kg 96 Kg*
Dimensioni (LxPxH)	Dimension (WxDxH)	302x645x525mm 554x1015x1436mm*
Norme costruttive	Applicable standards	EN 60974

* configurazione completa | complete configuration

CONFIGURATORE | CONFIGURATOR

Codice Code	Descrizione	Description
PFCSKM500A00	Generatore SKYLINE KME 5000 (3x400V)	SKYLINE KME 5000 power source (3x400V)
PFCS9901000	Attivazione saldatura pulsato KME - CME	Pulsed welding unlocked for KME - CME
PFCS9901100	Attivazione saldatura 'PULSRUN'	PULSRUN welding unlocked
PFCS1300414	Carrello trainafile TY4 ARIA 4 rulli - PRG-KME	Wire feeder TY4 AIR 4-roller - PRG-KME
PFCS1300424	Carrello trainafile TY4 H2O 4 rulli - PRG-KME	Wire feeder TY4 H2O 4-roller - PRG-KME
PFCS1280414	Carr. trainafile TJ4 ARIA 4 rulli - PRG-KME (bob.5 KG)	Wire feeder TJ4 AIR 4-roller - PRG-KME (5KG spool)
PFCS1500115	Kit trasformazione H2O per TY4, TY4-O, TJ4, TK4	H2O transformation kit for TY4, TY4-O, TJ4, TK4
PFCS0480105	Prolunga 5 mt. 70 mm ² ARIA 6Mil-C	5 mt. 70 mm ² extension cable AIR 6Mil-C
PFCS0480110	Prolunga 10 mt. 70 mm ² ARIA 6Mil-C	10 mt. 70 mm ² extension cable AIR 6Mil-C
PFCS0480205	Prolunga 5 mt. 70 mm ² H2O 6Mil-C	5 mt. 70 mm ² extension cable H2O 6Mil-C
PFCS0480210	Prolunga 10 mt. 70 mm ² H2O 6Mil-C	10 mt. 70 mm ² extension cable H2O 6Mil-C
PFCS1000138	Gruppo di raffreddamento CW8	Water cooling system CW8
PFCS1000135	Adattatore STANDARD sostitutivo CW8 per PR8	STANDARD CW8 substitute for PR8
PFCS1000160	Carrello portageneratore PR8	Power source trolley PR8
PFCS0313010	Torcia BINZEL MB 36 KD, 4 mt.	BINZEL MB 36 KD torch, 4 mt.
PFCS0325010	Torcia BINZEL MB 501 D (H2O), 4mt.	BINZEL MB 501 D (H2O) torch, 4 mt.
PFCS1000114	Pinza portaelettrodo con cavo 70 mm ² , 4 mt.	Electrode holder with 70 mm ² cable 4 mt.
PFCS1000094	Cavo massa 70 mm ² , 4 mt.	Earth cable 70 mm ² , 4 mt.
PFCS1000055	Comando a distanza CD4 Mil-C, 5 mt.	Remote control CD4 Mil-C, 5 mt.
PFCS1000056	Comando a distanza digitale CD5 Mil-C, 5 mt.	Digital remote control CD5 Mil-C, 5 mt.
PFCS0400020	Riduttore di pressione gas	Gas pressure reducer

SKYLINE KMD 3500

Generatore sinergico ad inverter di corrente continua, pulsata e doppio pulsata, con trainafile esterno, impiegabile per la saldatura MIG/MAG di acciaio, leghe ferrose e alluminio. E' impiegabile anche per la saldatura MMA con elettrodi di tipo acido, rutilico, basico e per la saldatura TIG (lift e H.F.) di acciaio e leghe ferrose. Questo modello è adatto per un utilizzo in lavori di manutenzione e di carpenteria media e leggera.

*Synergic DC and pulsed** inverter power source, with separated wire feeding unit, for use in MIG/MAG welding of steel, iron-carbon alloys and aluminium. It can also be used in MMA welding with acid, mild steel and low-hydrogen electrodes and for in ARC-GOUGING. This model is designed for use in maintenance, medium-to-heavy structural steel works and in the building industry.*

Configurazione standard | Standard configuration:



MMA



TIG HF



MIG



DOUBLE PULSE



ENERGY SAVING

DATI TECNICI

TECHNICAL DATA

SKYLINE KMD 3500

Tensione di alimentazione	Main voltage	3x400V~ 50-60Hz
Fusibile di linea ritardato	Delayed line fuse	16A - 400V~
Massima potenza assorbita	Max. absorbed power	13.6 kW
Fattore di potenza	Power factor	0.95
Gamma di regolazione della corrente	Current range	6-350A
Fattore di servizio	Duty cycle	350A 60% 300A 100%
Tensione a vuoto	Open circuit voltage	62V
Ø elettrodi MMA	Ø MMA electrodes	1.6÷5.0
Ø elettrodi TIG	Ø TIG electrodes	1.0÷4.0
Ø fili MIG/MAG	Ø MIG/MAG wires	0.6-0.8-1.0-1.2
Grado di protezione	Protection class	IP23S
Peso	Weight	31 Kg 81 Kg*
Dimensioni (LxPxH)	Dimension (WxDxH)	250x550x432 mm 554x1011x1308mm*
Norme costruttive	Applicable standards	EN 60974

* configurazione completa | complete configuration

CONFIGURATORE | CONFIGURATOR

Codice Code	Descrizione	Description
PFCSKD350A00	▲⌘ Generatore SKYLINE KMD 3500 (3x400V)	SKYLINE KMD 3500 power source (3x400V)
PFCS9901100	Attivazione saldatura 'PULSRUN'	PULSRUN welding unlocked
PFCS1300524	▲⌘ Carrello trainafile TY4 H2O 4 rulli - PRG-KMD	Wire feeder TY4 H2O 4-roller - PRG-KMD
PFCS1280524	Carr. trainafile TJ4 H2O 4 rulli - PRG-KMD (bob.5 KG)	Wire feeder TJ4 H2O 4-roller - PRG-KMD (5KG spool)
PFCS0480105	⌘ Prolunga 5 mt. 70 mm ² ARIA 6Mil-C	5 mt. 70 mm ² extension cable AIR 6Mil-C
PFCS0480110	Prolunga 10 mt. 70 mm ² ARIA 6Mil-C	10 mt. 70 mm ² extension cable AIR 6Mil-C
PFCS0480205	▲ Prolunga 5 mt. 70 mm ² H2O 6Mil-C	5 mt. 70 mm ² extension cable H2O 6Mil-C
PFCS0480210	Prolunga 10 mt. 70 mm ² H2O 6Mil-C	10 mt. 70 mm ² extension cable H2O 6Mil-C
PFCS1000130	▲ Gruppo di raffreddamento CW2	Water cooling system CW2
PFCS1000129	⌘ Adattatore STANDARD sostitutivo CW2 per PR8	STANDARD CW2 substitute for PR8
PFCS1000160	▲⌘ Carrello portageneratore PR8	Power source trolley PR8
PFCS0313010	⌘ Torcia BINZEL MB 36 KD, 4 mt.	BINZEL MB 36 KD torch, 4 mt.
PFCS0325010	▲ Torcia BINZEL MB 501 D (H2O), 4mt.	BINZEL MB 501 D (H2O) torch, 4 mt.
PFCS0329011	Torcia digitale INE - DGT100 (H2O) Mil-C, 4mt.	DGT100 Mil-C - INE digital torch (H2O), 4 mt.
PFCS0430500	Torcia BINZEL ABITIG 18 hi-flex (H2O), 4 mt.	BINZEL ABITIG 18 hi-flex (H2O) torch, 4 mt.
PFCS0430502	Torcia BINZEL ABITIG 18 up-down hi-flex (H2O), 4 mt.	BINZEL ABITIG 18 up-down hi-flex (H2O) torch, 4 mt.
PFCS0430501	Torcia BINZEL ABITIG 18 hi-flex (H2O), 8 mt.	BINZEL ABITIG 18 hi-flex (H2O) torch, 8 mt.
PFCS1000093	▲⌘ Cavo massa 50 mm ² , 4 mt.	Earth cable 50 mm ² , 4 mt.
PFCS1000055	Comando a distanza CD4 Mil-C, 5 mt.	Remote control CD4 Mil-C, 5 mt.
PFCS1000056	Comando a distanza digitale CD5 Mil-C, 5 mt.	Digital remote control CD5 Mil-C, 5 mt.
PFCS0400020	Riduttore di pressione gas	Gas pressure reducer

SKYLINE KMD 5000

Generatore sinergico ad inverter di corrente continua, pulsata e doppio pulsata, con trainafile esterno, impiegabile per la saldatura MIG/MAG di acciaio, leghe ferrose e alluminio. E' impiegabile anche per la saldatura MMA con elettrodi di tipo acido, rutilico, basico, per la scricatura (ARC-GOUGING) e per la saldatura TIG (lift e H.F.) di acciaio e leghe ferrose. Questo modello è adatto per un utilizzo in lavori di manutenzione di carpenteria media, pesante e cantieristica.

Synergic DC, pulsed and double-pulsed inverter power source, with separated wire feeding unit, for use in MIG/MAG welding of steel, iron-carbon alloys and aluminium. It can also be used in MMA welding with acid, mild steel, low-hydrogen electrodes and in TIG (GTAW) welding (both Lift-arc and H.F.) of alloy steel and iron-carbon alloys. This model is mainly designed for use in maintenance and medium-to-light structural steel works.

Configurazione standard | Standard configuration:



H₂O



MMA



TIG HF



MIG



DOUBLE PULSE



ENERGY SAVING

DATI TECNICI

TECHNICAL DATA

SKYLINE KMD 5000

Tensione di alimentazione	Main voltage	3x400V~ 50-60Hz
Fusibile di linea ritardato	Delayed line fuse	32A - 400V~
Massima potenza assorbita	Max. absorbed power	22.6 kW
Fattore di potenza	Power factor	0.94
Gamma di regolazione della corrente	Current range	6-500A
Fattore di servizio	Duty cycle	500A 50% 460A 60% 400A 100%
Tensione a vuoto	Open circuit voltage	70V
Ø elettrodi MMA	Ø MMA electrodes	1.6÷7.0
Ø elettrodi TIG	Ø TIG electrodes	1.0÷5.0
Ø fili MIG/MAG	Ø MIG/MAG wires	0.6-0.8-1.0-1.2-1.6
Grado di protezione	Protection class	IP23S
Peso	Weight	46 Kg 99 Kg*
Dimensioni (LxPxH)	Dimension (WxDxH)	302x645x525mm 554x1015x1436mm*
Norme costruttive	Applicable standards	EN 60974

* configurazione completa | complete configuration

CONFIGURATORE | CONFIGURATOR

Codice Code	Descrizione	Description
PFCSKD500A00	Generatore SKYLINE KMD 5000 (3x400V)	SKYLINE KMD 5000 power source (3x400V)
PFCS9901100	Attivazione saldatura 'PULSRUN'	PULSRUN welding unlocked
PFCS1300524	Carrello trainafile TY4 H2O 4 rulli - PRG-KMD	Wire feeder TY4 H2O 4-roller - PRG-KMD
PFCS1280524	Carr. trainafile TJ4 H2O 4 rulli - PRG-KMD (bob.5 KG)	Wire feeder TJ4 H2O 4-roller - PRG-KMD (5KG spool)
PFCS0480205	Prolunga 5 mt. 70 mm ² H2O 6Mil-C	5 mt. 70 mm ² extension cable H2O 6Mil-C
PFCS0480210	Prolunga 10 mt. 70 mm ² H2O 6Mil-C	10 mt. 70 mm ² extension cable H2O 6Mil-C
PFCS1000138	Gruppo di raffreddamento CW8	Water cooling system CW8
PFCS1000160	Carrello portageneratore PR8	Power source trolley PR8
PFCS0325010	Torcia BINZEL MB 501 D (H2O), 4mt.	BINZEL MB 501 D (H2O) torch, 4 mt.
PFCS0329011	Torcia digitale INE - DGT100 (H2O) Mil-C, 4mt.	DGT100 Mil-C - INE digital torch (H2O), 4 mt.
PFCS0430500	Torcia BINZEL ABITIG 18 hi-flex (H2O), 4 mt.	BINZEL ABITIG 18 hi-flex (H2O) torch, 4 mt.
PFCS0430502	Torcia BINZEL ABITIG 18 up-down hi-flex (H2O), 4 mt.	BINZEL ABITIG 18 up-down hi-flex (H2O) torch, 4 mt.
PFCS0430501	Torcia BINZEL ABITIG 18 hi-flex (H2O), 8 mt.	BINZEL ABITIG 18 hi-flex (H2O) torch, 8 mt.
PFCS1000114	Pinza portaelettrodo con cavo 70 mm ² , 4 mt.	Electrode holder with 70 mm ² cable 4 mt.
PFCS1000094	Cavo massa 70 mm ² , 4 mt.	Earth cable 70 mm ² , 4 mt.
PFCS1000055	Comando a distanza CD4 Mil-C, 5 mt.	Remote control CD4 Mil-C, 5 mt.
PFCS1000056	Comando a distanza digitale CD5 Mil-C, 5 mt.	Digital remote control CD5 Mil-C, 5 mt.
PFCS0400020	Riduttore di pressione gas	Gas pressure reducer

Accessori | Accessories

Codice Code	Descrizione	Description
PFCS1000128	Adattatore BASIC sostitutivo CW2-CW8 per PR8	BASIC CW2-CW8 substitute for PR8
PFCS0400040	Braccio porta torcia	Torch holder
PFCS0400042	Supporto braccio portatorcia TY4, TY4-O e TW4	Torch holder support for TY4, TY4-O and TW4
PRME0400050	Adattatore bobina K300	K300 spool adapter
PFCS1440300	Braccio per bobina ø300 (TP4-TJ4)	ø300 spool holder (TP4-TJ4)
-	-	-
PFCS1000101	Cavo massa 25 mm ² , 10 mt.	Earth cable 25 mm ² , 10 mt.
PFCS1000102	Cavo massa 35 mm ² , 10 mt.	Earth cable 35 mm ² , 10 mt.
PFCS1000103	Cavo massa 50 mm ² , 10 mt.	Earth cable 50 mm ² , 10 mt.
PFCS1000104	Cavo massa 70 mm ² , 10 mt.	Earth cable 70 mm ² , 10 mt.
-	-	-
PFCS0430450	Kit per torcia ABITIG 17-18-26 (ø2.0÷3.2)	ABITIG 17-18-26 kit torch (ø2.0÷3.2)
PFCS0430650	Kit per torcia ABITIG 20 (ø2.0÷3.2)	ABITIG 20 kit torch (ø2.0÷3.2)
PFCS0436250	Kit per torcia ABITIG 450 W (H20) (ø1.6÷3.2)	ABITIG 450 W (H20) kit torch (ø1.6÷3.2)
-	-	-
PFCS0313005	Torcia BINZEL MB 36 KD, 3 mt.	BINZEL MB 36 KD torch, 3 mt.
PFCS0324005	Torcia BINZEL MB 240 D (H20), 3mt.	BINZEL MB 240 D (H20) torch, 3 mt.
PFCS0324010	Torcia BINZEL MB 240 D (H20), 4mt.	BINZEL MB 240 D (H20) torch, 4 mt.
PFCS0325005	Torcia BINZEL MB 501 D (H20), 3 mt.	BINZEL MB 501 D (H20) torch, 3 mt.
PFCS0329006	Torcia digitale INE - DGT100 (H20) Mil-C, 3 mt.	DGT100 Mil-C - INE digital torch (H20), 3 mt.
PFCS0650506	Torcia PUSH-PULL Binzel PP401D (H20), 8 mt.	PUSH-PULL Binzel PP401D (H20) torch, 8 mt.
PFCS1500102	Kit PUSH-PULL trainafilo TY4-TJ4 e generatori CMD	PUSH-PULL kit: TY4-TJ4 wire feeder & CMD machine
-	-	-
PFCS0480002	Prolunga 2 mt. 50 mm ² ARIA 6Mil-C (KME/MM 3000)	2 mt. 50 mm ² ext.cable AIR 6Mil-C (KME/MM 3000)
PFCS0480115	Prolunga 15 mt. 70 mm ² ARIA 6Mil-C	15 mt. 70 mm ² extension cable AIR 6Mil-C
PFCS0480120	Prolunga 20 mt. 70 mm ² ARIA 6Mil-C	20 mt. 70 mm ² extension cable AIR 6Mil-C
PFCS0480125	Prolunga 25 mt. 70 mm ² ARIA 6Mil-C	25 mt. 70 mm ² extension cable AIR 6Mil-C
PFCS0480140	Prolunga 40 mt. 70 mm ² ARIA 6Mil-C	40 mt. 70 mm ² extension cable AIR 6Mil-C
PFCS0480202	Prolunga 2 mt. 70 mm ² H20 6Mil-C	2 mt. 70 mm ² extension cable H20 6Mil-C
PFCS0480215	Prolunga 15 mt. 70 mm ² H20 6Mil-C	15 mt. 70 mm ² extension cable H20 6Mil-C
PFCS0480220	Prolunga 20 mt. 70 mm ² H20 6Mil-C	20 mt. 70 mm ² extension cable H20 6Mil-C
PFCS0480225	Prolunga 25 mt. 70 mm ² H20 6Mil-C	25 mt. 70 mm ² extension cable H20 6Mil-C
PFCS0480230	Prolunga 30 mt. 70 mm ² H20 6Mil-C	30 mt. 70 mm ² extension cable H20 6Mil-C
-	-	-
PFCS1000051	Comando a distanza CD1 Mil-C, 8 mt.	Remote control CD1 Mil-C, 8 mt.
PFCS1000071	Comando a distanza a pedale CD2 Mil-C, 8 mt.	Pedal remote control CD2 Mil-C, 8 mt.
-	-	-
PFCS1300414	Carrello trainafilo TY4 ARIA 4 rulli - PRG-KME	Wire feeder TY4 AIR 4-roller - PRG-KME
PFCS1300424	Carrello trainafilo TY4 H20 4 rulli - PRG-KME	Wire feeder TY4 H20 4-roller - PRG-KME
PFCS1300314	Carrello trainafilo TY4-O ARIA 4 rulli - PRG-KME	Wire feeder TY4-O AIR 4-roller - PRG-KME
PFCS1300324	Carrello trainafilo TY4-O H20 4 rulli - PRG-KME	Wire feeder TY4-O H20 4-roller - PRG-KME
PFCS1300224	Carrello trainafilo doppio TW4 H20 4 rulli - PRG-KME	Twin wire feeder TW4 H20 4-roller - PRG-KME
PFCS1300524	Carrello trainafilo TY4 H20 4 rulli - PRG-KMD	Wire feeder TY4 H20 4-roller - PRG-KMD
PFCS1300624	Carrello trainafilo TY4-O H20 4 rulli - PRG-KMD	Wire feeder TY4-O H20 4-roller - PRG-KMD
PFCS1300724	Carrello trainafilo TY4D-O H20 4 rulli	Wire feeder TY4D-O H20 4-roller
PFCS1300824	Carrello trainafilo TY4D H20 4 rulli	Wire feeder TY4D H20 4-roller
PFCS1320324	Carrello trainafilo TK4 H20 4 rulli	Wire feeder TK4 H20 4-roller
PFCS1500010	Kit ruote larghe per trainafilo TY4-O e TK4	Wide wheels kit for TY4-O & TK4 wire feeder
PFCS1500012	Kit ruote grandi per trainafilo TY4, TY4-O, TW4 e TK4	Big wheels kit for TY4, TY4-O, TW4 & TK4 wire feeder
-	-	-
PFCS1300924	Carrello trainafilo TYR4 H20 (impianto robot)	Wire feeder TYR4 H20 (robot plant)
PFCS1500200	Interfaccia robot RIX460	Robot interface, RIX460
PFCS1500250	Kit cavo connessione interfaccia robot - 8 mt.	Robot interface connecting cable kit, 8 mt.

NOTA: tutti gli impianti di saldatura MIG/MAG sono forniti con la dotazione di rullini trainafilo ø0,8-ø1,0 e ø1,2-ø1,6; fanno eccezione i modelli EASYLINE MK-MM 3000 / SKYLINE CME-CMD 2000 / SKYLINE CME-CMD 3000 forniti con rullini trainafilo ø0,8-ø1,0.

NOTE: all the MIG/MAG welding machines are equipped with a ø0.8-ø1.0 and ø1.2-ø1.6 wire feeder rollers kit; exception for EASYLINE MK-MM 3000 / SKYLINE CME-CMD 2000 / SKYLINE CME-CMD 3000 models equipped with a ø0.8-ø1.0 wire feeder rollers kit.

Comandi a distanza | Remote controls

CD1



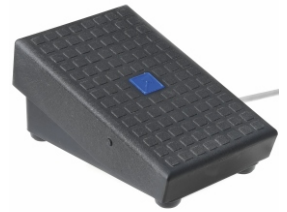
CD4



CD5



CD2



Carrelli trainafilo | Wire feeders

TY4



TY4D



TY4D-O



TY4-O



TY4-O + PFCS1500010



TY4-O + PFCS1500012



TJ4



TW4 - KME



TW4 - KME + PFCS1500012





Your welding power

Inverter Plasma Cutting Technology

SKYLINE 33

SKYLINE 33 è un generatore di corrente per il taglio al plasma dei metalli di nuova concezione, nato per soddisfare anche il professionista più esigente. Il generatore permette tagli di qualità senza sbavature a rovescio, su lamiere sia sottili che di medio spessore in acciaio dolce, acciaio inox, alluminio e le sue leghe. L'accensione dell'arco pilota è avviata tramite partenza LIFT. Inoltre, grazie all'innovativa funzione del controllo della potenza d'ingresso, è adatto per l'utilizzo con qualsiasi gruppo elettrogeno (minimo 3kVA) sfruttando al massimo tutta l'energia disponibile.

Synergic DC, pulsed and double-pulsed inverter power source, with separated wire feeding unit, for use in MIG/MAG welding of steel, iron-carbon alloys and aluminium. It can also be used in MMA welding with acid, mild steel, low-hydrogen electrodes, in ARC-GOUGING and in TIG (GTAW) welding (both Lift-arc and H.F.) of alloy steel and iron-carbon alloys. This model is designed for use in maintenance, medium-to-heavy structural steel works and in the building industry.



DATI TECNICI

TECHNICAL DATA

SKYLINE 33

Tensione di alimentazione	<i>Main voltage</i>	1x230V~ 50-60Hz
Fusibile di linea ritardato	<i>Delayed line fuse</i>	16A - 400V~
Massima potenza assorbita	<i>Max. absorbed power</i>	3.8 kW
Gamma di regolazione della corrente	<i>Current range</i>	10÷33A
Fattore di servizio	<i>Duty cycle</i>	33A 30% 25A 60% 20A 100%
Tensione a vuoto	<i>Open circuit voltage</i>	253V
Spessore max. su acciaio dolce	<i>Max. thickness on mild steel</i>	15 mm
Spessore max su acciaio inox	<i>Max. thickness on stainless steel</i>	10 mm
Grado di protezione	<i>Protection class</i>	IP23S
Peso	<i>Weight</i>	4.4 Kg - 6.0 Kg*
Dimensioni (LxPxH)	<i>Dimension (WxDxH)</i>	111x270x246 mm
Norme costruttive	<i>Applicable standards</i>	EN 60974
Lunghezza cavo torcia	<i>Torch cable length</i>	4 m

* con torcia | with torch

CONFIGURATORE | CONFIGURATOR

Codice Code	Descrizione	Description
PFCSPLO33A00	Generatore SKYLINE 33 (1x230V~)	SKYLINE 33 power source (1x230V~)



Il generatore è venduto completo di:

Valigetta
Cavo di massa 3 m
Cinghia per tracolla
Torcia ERGOCUT S45 corredata da:
Nr. 1 - elettrodo torcia, PR0110
Nr. 2 - cappa per torcia, PD0116-08

The generator is sold complete with:

Carry case
Earthcable 3 m
Shoulder strap
ERGOCUT S45 torch with:
No. 1 - electrode for torch, PR0110
No. 2 - nozzle for torch, PD0116-08

SKYLINE 60

Generatore di corrente per il taglio al plasma dei metalli, nato per soddisfare anche il professionista più esigente. Allo stesso tempo è utilizzabile con estrema semplicità anche dall'operatore meno esperto, garantendo comunque risultati sempre eccellenti. E' adatto per un utilizzo in lavorazioni di carpenteria media e leggera. Il generatore permette tagli di qualità senza sbavature a rovescio, su lamiere sia sottili che di medio spessore in acciaio dolce, acciaio inox, alluminio e le sue leghe. Un dispositivo automatico di riaccensione dello stesso permette il taglio ininterrotto di lamiere forate e grigliati.

SKYLINE 33 is an innovative current generator for the plasma cutting of metals, designed for even the most discerning professional. The generator gives excellent quality cuts without burring on the reverse for both fine and medium thick sheets in soft steel, stainless steel, aluminium and aluminium alloys. The pilot arc is initiated by starting LIFT. Furthermore, with the innovative intake power control function it is ideal for using with any sort of generating sets (minimum 3kVA) exploiting all its available energy.

Configurazione standard | Standard configuration:



PLASMA



ENERGY SAVING

Nota: per le varie configurazioni vedi a pagina 43
Notice: the various configurations are shown at page 43

DATI TECNICI

TECHNICAL DATA

SKYLINE 60

Tensione di alimentazione	Main voltage	3x400V~ 50-60Hz
Fusibile di linea ritardato	Delayed line fuse	12A - 400V~
Massima potenza assorbita	Max. absorbed power	7.0 kW
Fattore di potenza	Power factor	0.92
Gamma di regolazione della corrente	Current range	25÷60A
Fattore di servizio	Duty cycle	60A 60% 50A 100%
Tensione a vuoto	Open circuit voltage	275V
Spessore max. su acciaio dolce	Max. thickness on mild steel	20 mm 28 mm*
Spessore max su acciaio inox	Max. thickness on stainless steel	15 mm 20 mm*
Grado di protezione	Protection class	IP23S
Peso	Weight	23.5 Kg
Dimensioni (LxPxH)	Dimension (WxDxH)	250x585x432 mm
Norme costruttive	Applicable standards	EN 60974

* SEPARAZIONE | SEVERANCE

CONFIGURATORE | CONFIGURATOR

Codice Code	Descrizione	Description
PFCSPL061A00	⌘ Generatore SKYLINE 60 (3x400V~)	SKYLINE 60 power source (3x400V~)
PFCS0445000	⌘ Torcia UPH-70 60A, 6 mt.	UPH-70 60A torch, 6 mt.
PFCS0445001	Starter kit per torcia UPH-70	UPH-70 starter kit torch
PFCS0445109	Cavo-prolunga plasma EASYFIT, 6 mt.	EASYFIT plasma extension cable, 6 mt.
PFCS0445110	Cavo-prolunga plasma EASYFIT, 12 mt.	EASYFIT plasma extension cable, 12 mt.
PFCS1000090	⌘ Cavo massa 25 mm ² , 4 mt. (plasma)	Earth cable 25 mm ² , 4 mt. (plasma)
PFCS1000100	Cavo massa 25 mm ² , 10 mt. (plasma)	Earth cable 25 mm ² , 10 mt. (plasma)
PFCS1000159	Carrello portageneratore PR7	Power source trolley PR7
PFCS1000151	Carrello portageneratore KR1	Power source trolley KR1
PFCS0445102	BEVEL TOOL per UPH-70 e UPH-125	BEVEL TOOL for UPH-70 & UPH-125
PFCS0445105	Kit compasso torcia UPH-70 e UPH-125	Compass kit for UPH-70 & UPH-125
PFCS0445090	Kit filtrazione aria compressa, AT1000	Compressed air filter kit, AT1000

SKYLINE 90

Generatore di corrente per il taglio al plasma dei metalli, nato per soddisfare anche il professionista più esigente. Allo stesso tempo è utilizzabile con estrema semplicità anche dall'operatore meno esperto, garantendo comunque risultati sempre eccellenti. E' adatto per un utilizzo in lavorazioni di carpenteria media e leggera. Il generatore permette tagli di qualità senza sbavature a rovescio, su lamiere sia sottili che di medio spessore in acciaio dolce, acciaio inox, alluminio e le sue leghe. Un dispositivo automatico di riaccensione dello stesso permette il taglio ininterrotto di lamiere forate e grigliati.

Inverter power source for the plasma cutting of metals, designed for even the most discerning professional, while being extremely simple to use for the less experienced operator to guarantee results that are always perfect. It is designed for use in light-to-medium structural steel works. The generator gives excellent quality cuts without burring on the reverse for both fine and medium thick sheets in soft steel, stainless steel, aluminium and aluminium alloys. An automatic restart device allows the continuous cutting of punched plates and grids.

Configurazione standard | Standard configuration:



Nota: per le varie configurazioni vedi a pagina 43
 Notice: the various configurations are shown at page 43

DATI TECNICI

TECHNICAL DATA

SKYLINE 90

Tensione di alimentazione	Main voltage	3x400V~ 50-60Hz
Fusibile di linea ritardato	Delayed line fuse	20A - 400V~
Massima potenza assorbita	Max. absorbed power	11.7 kW
Fattore di potenza	Power factor	0.94
Gamma di regolazione della corrente	Current range	25÷90A
Fattore di servizio	Duty cycle	90A 50% 85A 60% 75A 100%
Tensione a vuoto	Open circuit voltage	275V
Spessore max. su acciaio dolce	Max. thickness on mild steel	30 mm 42 mm*
Spessore max su acciaio inox	Max. thickness on stainless steel	23 mm 30 mm*
Grado di protezione	Protection class	IP23S
Peso	Weight	27 Kg
Dimensioni (LxPxH)	Dimension (WxDxH)	250x585x432 mm
Norme costruttive	Applicable standards	EN 60974

* SEPARAZIONE | SEVERANCE

CONFIGURATORE | CONFIGURATOR

Codice Code	Descrizione	Description
PFCSPL091A00	⌘ Generatore SKYLINE 90 (3x400V~)	SKYLINE 90 power source (3x400V~)
PFCS0445100	⌘ Torcia UPH-125 90A, 6 mt.	UPH-125 90A torch, 6 mt.
PFCS0445101	Starter kit per torcia UPH-125	UPH-125 starter kit torch
PFCS0445109	Cavo-prolunga plasma EASYFIT, 6 mt.	EASYFIT plasma extension cable, 6 mt.
PFCS0445110	Cavo-prolunga plasma EASYFIT, 12 mt.	EASYFIT plasma extension cable, 12 mt.
PFCS0445030	Torcia per imp. automatico UPM-70 fino a 70A, 6 mt.	UPM-70 up to 70A torch for automatic plant, 6 mt.
PFCS0445130	Torcia per impianto automatico UPM-125 120A, 6 mt.	UPM-125 120A torch for automatic plant, 6 mt.
PFCS1000090	⌘ Cavo massa 25 mm ² , 4 mt. (plasma)	Earth cable 25 mm ² , 4 mt. (plasma)
PFCS1000100	Cavo massa 25 mm ² , 10 mt. (plasma)	Earth cable 25 mm ² , 10 mt. (plasma)
PFCS1000159	Carrello portageneratore PR7	Power source trolley PR7
PFCS1000151	Carrello portageneratore KR1	Power source trolley KR1
PFCS0445102	BEVEL TOOL per UPH-70 e UPH-125	BEVEL TOOL for UPH-70 & UPH-125
PFCS0445105	Kit compasso torcia UPH-70 e UPH-125	Compass kit for UPH-70 & UPH-125
PFCS0445090	Kit filtrazione aria compressa, AT1000	Compressed air filter kit, AT1000
-	-	-
PFCS1500117	Kit trasformazione impianto robot SKYLINE 60-120	SKYLINE 60-120 transformation kit for robotic system
PFCS0445135	Corpo torcia per robot UPM-125 120A	UPM-125 120A body torch for robot

SKYLINE 120

Generatore di corrente per il taglio al plasma dei metalli, nato per soddisfare anche il professionista più esigente. Allo stesso tempo è utilizzabile con estrema semplicità anche dall'operatore meno esperto, garantendo comunque risultati sempre eccellenti. E' adatto per un utilizzo in lavorazioni di carpenteria media e pesante. Il generatore permette tagli di qualità senza sbavature a rovescio, su lamiere sia sottili che di medio spessore in acciaio dolce, acciaio inox, alluminio e le sue leghe. Un dispositivo automatico di riaccensione dello stesso permette il taglio ininterrotto di lamiere forate e grigliati.

Inverter power source for the plasma cutting of metals, designed for even the most discerning professional, while being extremely simple to use for the less experienced operator to guarantee results that are always perfect. It is designed for use in light-to-medium structural steel works. The generator gives excellent quality cuts without burring on the reverse for both fine and medium thick sheets in soft steel, stainless steel, aluminium and aluminium alloys. An automatic restart device allows the continuous cutting of punched plates and grids.

Configurazione standard | Standard configuration:



PLASMA



ARCAIR



ENERGY SAVING

Nota: per le varie configurazioni vedi a pagina 43
Notice: the various configurations are shown at page 43



DATI TECNICI

TECHNICAL DATA

SKYLINE 120

Tensione di alimentazione	Main voltage	3x400V~ 50-60Hz
Fusibile di linea ritardato	Delayed line fuse	25A - 400V~
Massima potenza assorbita	Max. absorbed power	17.0 kW
Fattore di potenza	Power factor	0.94
Gamma di regolazione della corrente	Current range	25÷120A
Fattore di servizio	Duty cycle	120A 60% 105A 100%
Tensione a vuoto	Open circuit voltage	314V
Spessore max. su acciaio dolce	Max. thickness on mild steel	40 mm 55 mm*
Spessore max su acciaio inox	Max. thickness on stainless steel	30 mm 40 mm*
Grado di protezione	Protection class	IP23S
Peso	Weight	39 Kg
Dimensioni (LxPxH)	Dimension (WxDxH)	302x675x525mm
Norme costruttive	Applicable standards	EN 60974

* SEPARAZIONE | SEVERANCE

CONFIGURATORE | CONFIGURATOR

Codice Code	Descrizione	Description
PFCSPL122A00	⌘ Generatore SKYLINE 120 (3x400V~)	SKYLINE 120 power source (3x400V~)
PFCS0445100	⌘ Torcia UPH-125 90A, 6 mt.	UPH-125 90A torch, 6 mt.
PFCS0445101	Starter kit per torcia UPH-125	UPH-125 starter kit torch
PFCS0445109	Cavo-prolunga plasma EASYFIT, 6 mt.	EASYFIT plasma extension cable, 6 mt.
PFCS0445110	Cavo-prolunga plasma EASYFIT, 12 mt.	EASYFIT plasma extension cable, 12 mt.
PFCS0445130	Torcia per impianto automatico UPM-125 120A, 6 mt.	UPM-125 120A torch for automatic plant, 6 mt.
PFCS1000090	⌘ Cavo massa 25 mm ² , 4 mt. (plasma)	Earth cable 25 mm ² , 4 mt. (plasma)
PFCS1000100	Cavo massa 25 mm ² , 10 mt. (plasma)	Earth cable 25 mm ² , 10 mt. (plasma)
PFCS1000161	Carrello portageneratore PR9	Power source trolley PR9
PFCS1000151	Carrello portageneratore KR1	Power source trolley KR1
PFCS0445102	BEVEL TOOL per UPH-70 e UPH-125	BEVEL TOOL for UPH-70 & UPH-125
PFCS0445105	Kit compasso torcia UPH-70 e UPH-125	Compass kit for UPH-70 & UPH-125
PFCS0445090	Kit filtrazione aria compressa, AT1000	Compressed air filter kit, AT1000
-	-	-
PFCS1500117	Kit trasformazione impianto robot SKYLINE 60-120	SKYLINE 60-120 transformation kit for robotic system
PFCS0445135	Corpo torcia per robot UPM-125 120A	UPM-125 120A body torch for robot

Configurazioni | Configurations



SKYLINE 60/90 + PR7
SKYLINE 120 + PR9



SKYLINE 60/90/120 + KR1

Accessori plasma | Plasma accessories

PFCS0445000
PFCS0445100



PFCS0445001



PFCS0445101



PFCS0445030
PFCS0445130



PFCS0445135



PFCS0445109



PFCS0445102



PFCS0445105



Traditional Technology



THT 751 H₂O

Generatore di corrente continua, con trainafile esterno, impiegabile per la saldatura MIG/MAG. E' adatto per un utilizzo in carpenteria pesante. La regolazione della corrente e della tensione di saldatura si effettuano, elettronicamente, mediante i potenziometri posti sul pannello frontale del carrello. Può essere utilizzata per la saldatura MMA con elettrodi di tipo acido, rutilico, basico, inox, alluminio, cellulosico e per la scricatura (ARC-GOUGING).

Inverter power source for the plasma cutting of metals, designed for even the most discerning professional, while being extremely simple to use for the less experienced operator to guarantee results that are always perfect. It is designed for use in medium-to-heavy structural steel works. The generator gives excellent quality cuts without burring on the reverse for both fine and medium thick sheets in soft steel, stainless steel, aluminium and aluminium alloys. An automatic restart device allows the continuous cutting of punched plates and grids.

Configurazione standard | Standard configuration:



H₂O



MMA



MIG



ARCAIR



SUBMERGED ARC

DATI TECNICI

TECHNICAL DATA

THT 751 H₂O

Tensione di alimentazione	Main voltage	3x230/400V~ 50-60Hz
Fusibile di linea ritardato	Delayed line fuse	125A - 230V~ / 80A - 400V~
Massima potenza assorbita	Max. absorbed power	44.7 kVA
Gamma di regolazione della corrente	Current range	75÷750A
Regolazione corrente	Current regulation	Lineare Linear
Fattore di servizio	Duty cycle	750A 60% 580A 100%
Tensione a vuoto in MMA	MMA open circuit voltage	80V
Tensione a vuoto in MIG/MAG	MIG/MAG open circuit voltage	14÷45V
Ø elettrodi MMA	Ø MMA electrodes	4.0÷8.0
Ø fili MIG/MAG	Ø MIG/MAG wires	0.8-1.0-1.2-1.6-2.4
Grado di protezione	Protection class	IP21S
Peso	Weight	315 Kg 335 Kg*
Dimensioni (LxPxH)	Dimension (WxDxH)	60x120x85 cm 64x120x85 cm*
Norme costruttive	Applicable standards	EN 60974

* con CW5 | with CW5

CONFIGURATORE | CONFIGURATOR

Codice Code	Descrizione	Description
PFCSGA751A00	◆ Generatore THT 751 (3x230/400V)	THT 751 power source (3x230/400V)
PFCS1130124	◆ Carrello trainafile TT4 H2O 750A 4 rulli	Wire feeder TT4 H2O 750A 4-roller
PFCS1150124	Carr. trainafile TP4 H2O 750A (bob. 5 KG)	Wire feeder TP4 H2O 750A (5 KG spool)
PFCS1440300	Braccio per bobina ø300 (TP4-TJ4)	ø300 spool holder (TP4-TJ4)
PFCS0460300	◆ Prolunga 4 mt. 120 mm ² H2O 9P	4 mt. 120 mm ² extension cable H2O 9P
PFCS0460310	Prolunga 10 mt. 120 mm ² H2O 9P	10 mt. 120 mm ² extension cable H2O 9P
PFCS0460315	Prolunga 15 mt. 120 mm ² H2O 9P	15 mt. 120 mm ² extension cable H2O 9P
PFCS0460320	Prolunga 25 mt. 120 mm ² H2O 9P	25 mt. 120 mm ² extension cable H2O 9P
PFCS1000125	◆ Gruppo di raffreddamento CW5	Water cooling system CW5
PFCS0325010	◆ Torcia BINZEL MB 501 D (H2O), 4mt.	BINZEL MB 501 D (H2O) torch, 4 mt.
PFCS1000095	◆ Cavo massa 120 mm ² , 4 mt.	Earth cable 120 mm ² , 4 mt.
PFCS1000105	Cavo massa 120 mm ² , 10 mt.	Earth cable 120 mm ² , 10 mt.
PFCS1000115	Pinza portaelettrodo con cavo 120 mm ² , 4 mt.	Electrode holder with 120 mm ² cable 4 mt.
PFCS1000020	Comando a distanza CD-THT, 5 mt.	Remote control CD-THT, 5 mt.
PFCS1000022	Comando a distanza CD-THT, 10 mt.	Remote control CD-THT, 10 mt.
PFCS0703000	Torcia K3000 per ARC-GOUGING, 2 mt.	K3000 torch for ARC-GOUGING, 2 mt.
PFCS0400020	Riduttore di pressione gas	Gas pressure reducer

Accessori per THT 751 | Accessories for THT751

Codice Code	Descrizione	Description
PRME0400050	Adattatore bobina K300	K300 spool adapter
-	-	-
PFCS0325005	Torcia BINZEL MB 501 D (H2O), 3 mt.	BINZEL MB 501 D (H2O) torch, 3 mt.
PFCS0650506	Torcia PUSH-PULL Binzel PP401D (H2O), 8 mt.	PUSH-PULL Binzel PP401D (H2O) torch, 8 mt.
PFCS1500100	Kit PUSH-PULL per trainafilo TM2-4 e TT2-4	PUSH-PULL kit for TM2-4 & TT2-4 wire feeder

THT 102

Generatore elettronico di corrente continua di elevata potenza impiegabile per la scricatura (ARC-GOUGING) e per saldatura MMA con elettrodi di tipo acido, rutilico, basico, inox, alluminio e cellulosico. E' adatto per un utilizzo in carpenteria pesante nei settori della cantieristica navale e nelle applicazioni fuori bordo.

DC power source, with separated wire feeding unit, for use in MIG/MAG welding. It is designed for use in heavy structural steel works. Welding current and voltage are electronically adjusted by means of the potentiometers on the wire feeder front panel. It can be used in MMA welding with acid, mild steel, low-hydrogen, stainless steel, aluminium, cellulose electrodes and for use in ARC-GOUGING.

Configurazione standard | Standard configuration:

Aria/Air



DATI TECNICI

TECHNICAL DATA

THT 102

Tensione di alimentazione	Main voltage	3x400V~ 50-60Hz*
Fusibile di linea ritardato	Delayed line fuse	80A - 400V~
Massima potenza assorbita	Max. absorbed power	59 kVA
Gamma di regolazione della corrente	Current range	70÷1000A
Regolazione corrente	Current regulation	Lineare Linear
Fattore di servizio	Duty cycle	1000A 100%
Tensione a vuoto in MMA	MMA open circuit voltage	95V
Tensione a vuoto in arco sommerso	SUB-ARC open circuit voltage	20÷46V
Ø elettrodi utilizzabili in scricatura	Ø ARC-AIR electrodes	5.0÷13.0
Ø fili utilizzabili in arco sommerso	Ø Submerged arc wires	2.4÷5.0
Grado di protezione	Protection class	IP23S
Peso	Weight	500 Kg
Dimensioni (LxPxH)	Dimension (WxDxH)	59x110x120 cm
Norme costruttive	Applicable standards	EN 60974

* su specifica cliente / according to customer specification

CONFIGURATORE | CONFIGURATOR

Codice Code	Descrizione	Description
PFCSGA102A00	Generatore THT 102 (3x400V~)	THT 102 power source (3x400V~)
PFCS0703001	Torcia K4000 per ARC-GOUGING, 2 mt.	K4000 torch for ARC-GOUGING, 2 mt.
PFCS0500011	Cavo massa 10 mt. 190 mm ²	Earth cable 10 mt, 190 mm ²

THT 152

Generatore elettronico di corrente continua di elevata potenza impiegabile per la scricatura (ARC-GOUGING) e per saldatura MMA con elettrodi di tipo acido, rutilico, basico, inox, alluminio e cellulosico. E' adatto per un utilizzo in carpenteria pesante nei settori della cantieristica navale e nelle applicazioni fuori bordo.

High-power electronic DC power source for use in ARC-GOUGING and MMA welding with acid, mild steel, low-hydrogen, stainless steel, aluminium and cellulose electrodes. It is designed for use in heavy structural steel works in the shipbuilding and off-shore industry.



Configurazione standard | Standard configuration:

Aria/Air

DATI TECNICI

TECHNICAL DATA

THT 152

Tensione di alimentazione	Main voltage	3x400V~ 50-60Hz*
Fusibile di linea ritardato	Delayed line fuse	125A - 400V~
Massima potenza assorbita	Max. absorbed power	89 kVA
Gamma di regolazione della corrente	Current range	100÷1500A
Regolazione corrente	Current regulation	Lineare Linear
Fattore di servizio	Duty cycle	1500A 100%
Tensione a vuoto in MMA	MMA open circuit voltage	95V
Tensione a vuoto in arco sommerso	SUB-ARC open circuit voltage	20÷46V
Ø elettrodi utilizzabili in scricatura	Ø ARC-AIR electrodes	5.0÷19.0
Ø fili utilizzabili in arco sommerso	Ø Submerged arc wires	2.4÷6.0
Grado di protezione	Protection class	IP23S
Peso	Weight	550 Kg
Dimensioni (LxPxH)	Dimension (WxDxH)	59x110x120 cm
Norme costruttive	Applicable standards	EN 60974

* su specifica cliente / according to customer specification

CONFIGURATORE | CONFIGURATOR

Codice Code	Descrizione	Description
PFCSGA152A00	Generatore THT 152 (3x400V~)	THT 152 power source (3x400V~)
PFCS0703002	Torcia K-5 per ARC-GOUGING, 2 mt.	K-5 torch for ARC-GOUGING, 2 mt.
PFCS0500012	Cavo massa 10 mt. 240 mm ²	Earth cable 10 mt, 240 mm ²



Your welding power

INE SPA

Via Facca, 10 - 35013 Cittadella (PD)
Tel. +39 049 9481111 - Fax +39 049 9400249
Ine@ine.it

www.ine.it

MADE IN ITALY

